

Willkommen in BAYERN



AN TAGUNGEN WIE DIESEN ...

Inspirierende Seminare, Tagungen, Workshops

Rundum-Service
von Anruf an:
089-92 20 98-555



Gemeinschaft erleben
jugendherberge.de





STELL DIR EINE WELT VOR,
DIE FÜR ALLE EINE ZUKUNFT HAT,
IN DER WIR DURCH UNSERE
UNTERSCHIEDE WACHSEN.

STELL DIR EINEN ORT VOR,
AN DEM WIR DIESE WELT GEMEINSAM
GESTALTEN.

DIE JUGENDHERBERGEN IN BAYERN.

GEMEINSCHAFT ERLEBEN – AUCH IN ZUKUNFT – FÜR ALLE

Die Jugendherbergen Bayern setzen sich für eine lebenswerte Zukunft der nächsten Generationen ein. Dabei orientieren wir uns an der Agenda 2030 – den Zielen einer nachhaltigen Entwicklung.

Auf diesem Weg sind wir bereits erste Schritte gegangen:

- Erste Programmangebote im Sinne der Bildung für nachhaltige Entwicklung (BNE)
- Bezug von 100% regenerativen Strom (Ökostrom)
- Buchbarkeit von CO₂-kompensierten Aufenthalten (Ab Winter 2018)
- Min. 6 Bio-Komponenten in der Verpflegung (Ab Frühjahr 2019)
- Ein vegetarischer Tag pro Woche
- Interne und externe Drucke zu 100% aus Recyclingpapier
- Transparente Informationen über barrierefreies Reisen für Menschen mit Beeinträchtigungen (Reisen für Alle)
- Einführung eines Qualitätsmanagementsystems zur Überprüfung der Standards

Mehr Informationen unter www.jahresbericht-jugendherbergen-bayern.de

DIE JUGENDLICHE FRISCHE FÜR IHRE TAGUNG

**Sehr geehrte Damen und Herren,
liebe Tagungsveranstalter und Tagungsgäste,**

erfolgreich tagen, ausgetretene Denkpfade verlassen und neue Wege des Miteinanders beschreiten: Willkommen bei den Jugendherbergen in Bayern. Die 27 Häuser, die es in diese Tagungsbroschüre geschafft haben, bieten Ihnen ein Umfeld, das alles andere als gewohnt ist. Ob mittelalterliche Burgkulisse, Großstadtfieber oder Naturwunderland – kombinieren Sie professionelle Rahmenbedingungen mit entspannter Atmosphäre ohne Schlips und steifen Kragen. Dafür mit Witz und Verstand. Authentisch. Inspirierend.

Komfortable Tagungsräume mit hochwertiger Tagungsausstattung erleichtern die Arbeit. Planen Sie einen Workshop im kleinen Kreis oder eine große Veranstaltung? Bei uns finden Sie die passenden Räume. Alle Bestuhlungsformen sind möglich. Dazu buchen Sie leistungsstarke und bedienerfreundliche Tagungstechnik ganz nach Wunsch. Oder Sie nutzen unsere attraktiven Tagungsangebote. Das schmackhafte Catering vom Frühstücksbuffet über die Kaffeepause bis zum Abend-Snack rundet Ihre Veranstaltung perfekt ab.

Unsere Teams vor Ort sind immer persönlich für Sie da, planen und organisieren für Sie jedes Detail. Von der Anreise bis zum Rahmenprogramm, vom Tagungsraum und der Tagungstechnik bis zum Outdoor-Erlebnis.

**Wir freuen uns auf Sie
Ihre Tagungsteams aus Bayern**



AUF DEN INHALT KOMMT ES AN

Übersichtskarte	5	Burg Rothenfels	22
Alles für Ihren Tagungs-Erfolg		Burg Schwaneck/Pullach	24
Von der Atmosphäre über		Spalt „Burg Wernfels“	26
Lage, Anreise, Ausstattung bis		Burghausen	28
hin zu Essen und Trinken	6	Dachau	30
Klassifizierung:		Dinkelsbühl	32
Jedes Haus eine Klasse für sich	8	Garmisch-Partenkirchen	34
Willkommen in		Kreuth-Scharling	36
unserer Themenwelt	9	Lindau	38
Jugendherbergen mit Profil	9	Mühdorf a. Inn	40
Ihr Rundum-Tagungs-Service:		München-City	42
Eine erfolgreiche Tagung		München-Park	44
beginnt bereits vor der Tagung	10	Nürnberg	46
Augsburg	12	Passau	48
Bad Kissingen	14	Possenhofen/Pöcking	50
Bad Tölz	16	Pottenstein	52
Bamberg	18	Regensburg	54
Bayreuth	20	Waldhäuser/Neuschönau	56
		Waldmünchen	58
		Wirsberg	60
		Wunsiedel	62
		Würzburg	64
		Impressum	66



ERFOLGREICHE TAGUNGEN, SCHULUNGEN UND SEMINARE



ALLES FÜR IHREN TAGUNGS-ERFOLG

Sinne beleben. Wissen vermitteln. Kreativität wecken. Ein vorrangiges Ziel der Bayerischen Jugendherbergen ist die individuelle und soziale Entwicklung junger Menschen. Bereits im §3 der Satzung heißt es: „Zweck des Vereins ist die Förderung der Erziehung und Bildung junger Menschen, die Förderung der Jugendhilfe, insbesondere der Jugendarbeit, sowie die Förderung der Behindertenhilfe.“ Doch besonders förderlich für den Seminar-Erfolg ist die entspannte Atmosphäre der Jugendherbergen. Lassen Sie sich vom Flair ungewöhnlicher Tagungsorte neu inspirieren. Fernab des Alltags finden Sie die Balance aus professioneller Seminar-Ausstattung und der Lockerheit, in der sich Spannungen und Stress in Wohlgefallen auflösen. Der Kopf ist frei für neue Eindrücke und Erkenntnisse. Viel Erfolg!

→ Beste Lage

DIE SCHÖNSTEN ORTE, UM SICH NEUE ZIELE ZU SETZEN

Azubi-Kick-off oder Team-Building? Ruhe für den Ideensturm oder Action, Abenteuer und Sport? Modernes Design oder rustikal? Was immer Sie wollen, eine dieser Jugendherbergen ist garantiert wie für Sie gemacht. Starten Sie unvergessliche Tagungen, Meetings, Events und Seminare zwischen Großstadtfieber, Naturwunderland und Burgromantik. Immer da, wo Bayern am schönsten ist.

→ Gute Anreise

ENTSPANNT ANKOMMEN

Die meisten Jugendherbergen sind gut und schnell mit öffentlichen Verkehrsmitteln zu erreichen. Autofahrer finden zumeist kostenlose Parkplätze direkt am Haus. Stellplätze für Busse befinden sich meistens in unmittelbarer Nähe. Gerne sind wir Ihnen auch bei der Organisation eines individuellen Transfers behilflich: **Service und Booking Center +49 89 92 20 98-555**

→ Technik und Ausstattung

VORSPRUNG DURCH TAGUNGSTECHNIK

Überzeugen Sie Ihre Tagungsteilnehmer mit professioneller Medien- und Präsentationstechnik. Alle ausgewählten Jugendherbergen bieten Ihnen modernste Tagungstechnik wie z.B. Beamer, gratis WLAN in den Seminarräumen und im öffentlichen Bereich, TV, DVD-Player, Pinnwände und Flipcharts. Buchen Sie die Technik flexibel entsprechend Ihrer Wünsche. Oder Sie machen es sich bequem und profitieren von den günstigen Tagungsangeboten. Dann ist die Ausstattung bereits im günstigen Preis enthalten.

→ Essen und Trinken

INTELLIGENZ GEHT DURCH DEN MAGEN

Einen höheren IQ können Sie sich an unseren schmackhaften Buffets leider noch nicht anfuttern. Trotzdem: Unser Gehirn benötigt für geistige Herausforderungen entsprechende Nahrung. Kurbeln Sie Ihre Denkleistung mit vitaminreichen Speisen an, lassen Sie sich gesunde Snacks, frisches Obst und Gemüse zu Kopf steigen. Die schmackhaften Möglichkeiten reichen bis zum leckeren Spätimbiss.

Sie dachten, vegetarisches Essen wäre in erster Linie nur gesund? Gegessen! Die Kochkünstler zahlreicher Jugendherbergen beweisen jetzt einmal pro Woche, dass fleischlose Menüs eine wahre Gaumenfreude sein können.

Vielfach beziehen wir die Zutaten von ökologisch orientierten Betrieben aus der Region. Nach vorheriger Absprache berücksichtigen wir auch vegetarische oder religiös bedingte Essenswünsche.

→ Entdecken und Erleben

MACHEN SIE MAL PAUSE

Ein erfolgreicher Workshop ist ein konzentrierter Informationsaustausch. Aber Arbeit ist nur das halbe Tagungsleben. Lachen und die Stärkung des Wir-Gefühl gehören zu den Jugendherbergen wie der Stift zum Block. Natur- und Kulturprogramme sorgen für spannende Abwechslung. Kletter- oder Kanutouren unterstützen die Personalentwicklung. Beim Sport gehen die Teilnehmer nicht nur an ihre Grenzen, sondern auch aufeinander zu. Mit den Erfolgserlebnissen wachsen Selbstbewusstsein und Verantwortungsbereitschaft.



DIE JUGENDHERBERGEN: JEDES HAUS EINE KLASSE FÜR SICH

Möchten Sie auf einem Schloss residieren? Oder bevorzugen Sie das Haus im Grünen, ohne Schnick und Schnack, dafür mit viel Flair? Ob Azubi-Gruppe, Verein oder Firmenbelegschaft: Die Erwartungen Ihrer Tagungs-Teilnehmer hinsichtlich Komfort und Ausstattung können sehr unterschiedlich sein. Um Ihnen die Auswahl zu erleichtern, haben wir die Jugendherbergen nach klaren Kriterien unterteilt.

standard

Kreativität braucht keinen Luxus. Gedanken wollen vor allem eines: frei sein. Lassen Sie Ihren Ideen freien Lauf, damit sie mit anderen spielen können. Ideale Spielplätze sind Jugendherbergen, die sich oftmals fernab von Stress und Trubel in Burgen oder an geschichts- und kulturträchtigen Orten verstecken. Trotzdem haben Sie alles was Sie brauchen. Zweckmäßig. Mit Flair. Teilweise verfügen die Zimmer über eigene Duschen und WC. Moderne Technik eröffnet Ihnen zahlreiche Möglichkeiten.

top

So lässt es sich leben. Und genießen! Die meisten der geräumigen Zimmer verfügen über eigene Duschen und WC. Alles wirkt großzügiger. Die Tagungs- und Seminarräume lassen sich individuell auf Ihre Bedürfnisse abstimmen. Modernste Technik unterstützt Ihren Erfolg. Darüber hinaus haben Sie jede Menge Raum zum Austausch von Ideen und Treffen in lockerer Atmosphäre. Vielerorts stehen Ihnen Tagungs-Teams zur Seite, die sich exklusiv um Ihre Wünsche kümmern.



WILLKOMMEN IN UNSERER THEMENWELT

Burgen und Reichsstädte, Wälder und Alpenglühnen, steile Pisten und stille Seen: Bayern bietet jedem einen Lieblingsplatz. Genauso vielfältig sind unsere Jugendherbergen, die sich in drei klar definierte Themenwelten **Umwelt & Natur**, **Kultur & Gesellschaft**, **Gesundheit & Sport** gliedern.

WIR ZEIGEN PROFIL

Manche der in dieser Broschüre aufgeführten Häuser gehen in einzelnen Bereichen über das durchschnittliche Angebot einer Jugendherberge weit hinaus. Besser noch: Sie erfüllen technisch, räumlich und durch ihr Programmangebot so viele anspruchsvolle Qualitätskriterien, dass wir sie als **Profil-Jugendherberge** ausgezeichnet haben. Alle Profil-Häuser haben ein nachhaltiges Leitbild.

TAGUNGEN IM GRÜNEN BEREICH Umwelt|Jugendherberge

Grüner wird's nicht: Umwelt|Jugendherbergen schärfen gezielt das ökologische Bewusstsein und liegen in oder an einem Nationalpark, einem Naturlehrpfad oder einem Naherholungsgebiet. Im Umweltlabor oder auf Exkursionen kommen Sie den Geheimnissen der Natur auf die Spur, denn auch nachhaltiges und sozialverträgliches Handeln will gelernt sein. Noch mehr Wissen vermitteln Mitarbeiter und Kooperationspartner vor Ort.

PLATZ FÜR KULTUR-OPTIMISTEN Kultur|Jugendherberge

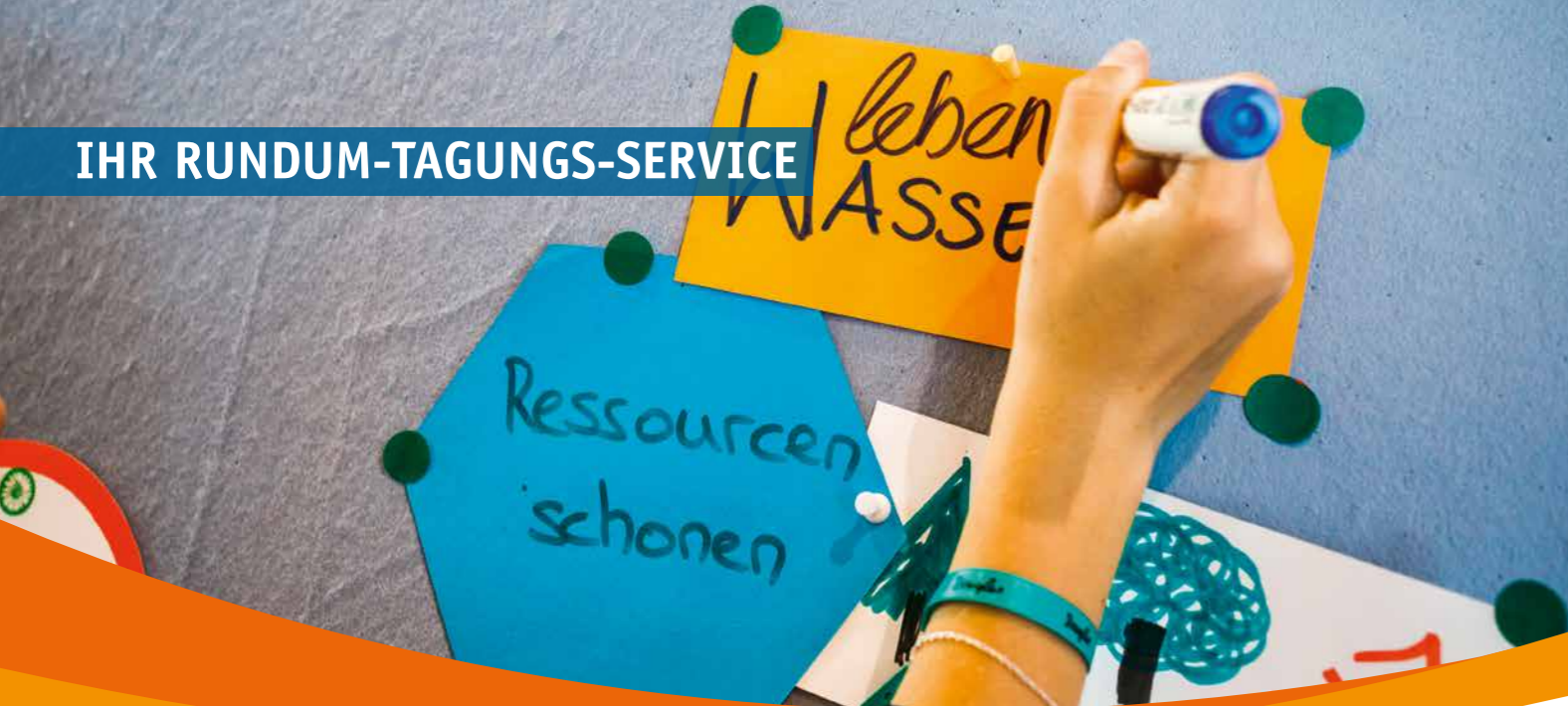
Bayern ist eine Kultur-Schönheit von der römischen Sandale bis zum gekrönten Haupt. Viele unserer Jugendherbergen liegen an Orten wo Künstler und Prominente ein und ausgingen. Geschichte und Geschichten, die inspirieren und begeistern. Doch eines zeichnet diese Häuser besonders aus: die hohe Kunst, Gäste für Kultur zu begeistern.

ZEIT FÜR SIEGER Sport|Jugendherberge

Sport|Jugendherbergen bieten ein rekordverdächtiges Aktiv-Angebot. Startfrei für eine Tagung der dynamischen Art! Diese Häuser gehören aufgrund des Angebots zu den Favoriten von Sportgruppen. Bis zum proteinreichen Energieschub ist alles auf ihre Bedürfnisse abgestimmt. Werfen Sie Ballast ab und befreien Sie den Kopf bei Outdoor-Aktivitäten. Alle ziehen an einem Strang, der Teamgeist gewinnt. Im Zusammenspiel mit Kommunen und örtlichen Vereinen stehen Ihnen noch viel mehr Möglichkeiten offen.

FIT FÜR ALLE FÄLLE Fit Drauf|Jugendherberge

Hier finden Gästegruppen ihr Gleichgewicht: Mit einem Gesamtpaket aus Bewegung, gesunder Ernährung, Stressregulation und sozialem Lernen schaffen die Fit Drauf|Jugendherbergen den Balanceakt zwischen Aktivität und Entspannung. Nach dem Motto „Erleben, was gut tut – Fit fürs Leben“ lassen sich Wohlfühlen und Kraft tanken ideal mit der Freude am gemeinsamen Lernen und einem intensiven Austausch verbinden.



EINE ERFOLGREICHE TAGUNG BEGINNT BEREITS VOR DER TAGUNG

GUTE BERATUNG FÜR MEHR ERFOLG

Umfassende Beratung, verlässliche Planung und Organisation sowie das Gespür für die Situation gehören für uns zur Tagungs-Grundausstattung. Rufen Sie uns bereits im Vorfeld an und nennen Sie uns Ihre Wünsche. Sie werden sehen: Es ist mehr möglich, als Sie glauben.

SURFEN SIE MAL DURCH IHRE JUGENDHERBERGE

Besuchen Sie uns auch im Netz unter www.bayern.jugendherberge.de. Hier finden Sie detaillierte Informationen zu regionalen Besonderheiten und den Tagungs-Möglichkeiten der jeweiligen Jugendherberge.

KEIN HANDICAP

Reisen für Alle 

Für den einen ist es nur eine Treppenstufe, für den nächsten ein unüberwindbares Hindernis. Die Jugendherbergen wollen, dass alle Gäste den Aufenthalt unabhängig von körperlichen oder geistigen Beeinträchtigungen ungehindert genießen können. Derzeit lassen wir sämtliche Jugendherbergen nach dem Kennzeichnungssystem „Reisen für Alle“ zertifizieren. Ein Großteil der Häuser ist bereits ausgezeichnet, sodass Sie schnell erkennen, welche Jugendherberge für Sie am besten geeignet ist. Bei allen Neu- und Umbauten planen wir den barrierefreien Zugang, sofern der Denkmalschutz keine Steine in den Weg legt. In Bayreuth sind wir noch einen Schritt weiter gegangen: In der ersten Integrations-Jugendherberge Bayerns arbeiten zu 50 Prozent Mitarbeiter mit körperlichen Einschränkungen oder Lernbehinderungen.

Weitere Informationen unter www.reisen-fuer-alle.jugendherbergen-bayern.de

DER SCHLÜSSEL ZUM ERFOLG: MITGLIED WERDEN

Das Deutsche Jugendherbergswerk ist ein gemeinnütziger Verein. Nur Mitglieder können das Tagungsangebot mit und ohne Übernachtung nutzen. Beantragen Sie für Ihr Unternehmen oder Ihre Organisation einfach eine Gruppenmitgliedschaft, so dass sich nicht jeder einzelne Teilnehmer anmelden muss. Unter www.bayern.jugendherberge.de/djh-mitgliedschaft finden Sie weitere Informationen und den Mitgliedsantrag.

DIE BESTEN TAGE FÜR IHRE TAGUNG

Im Spätherbst und Frühjahr werden unsere Jugendherbergen in der Regel weniger stark besucht. In dieser Zeit haben Sie mehr Platz und Möglichkeiten. Zusätzlich profitieren Sie häufig von den günstigeren Nebensaisonpreisen.

SPAREN MACHT SPASS

Schon mit einer kleinen Gruppe können Sie auch ohne Übernachtung von unserem Schnupperangebot (ab 19,90 €) profitieren. Diese können Sie nach Wunsch und Extrawunsch mit weiteren Leistungen und Bausteinprogrammen kombinieren.

Die jeweiligen Preise entnehmen Sie bitte den beiliegenden Preisinformationen oder der jeweiligen Jugendherbergsseite im Internet. Oder Sie rufen uns einfach an.

WIR SIND HIER, UM FÜR SIE DA ZU SEIN

Sie haben Fragen zu den bayerischen Jugendherbergen, möchten sich über Profile und Angebote informieren? Sie benötigen Prospekt-Material? Setzen Sie sich am besten gleich mit unserem Service & Booking Center in Verbindung.

Mo. – Fr.: 8 bis 19 Uhr

Sa./So. und Feiertage: 9 bis 17 Uhr

Mauerkircherstr. 5, 81679 München

Tel: +49 89 92 20 98-555

Fax: +49 89 92 20 98-40

service-bayern@jugendherberge.de

www.bayern.jugendherberge.de

AUGSBURG

Die Zukunft hat 2000 Jahre Tradition



standard

Kultur & Gesellschaft

Reisen für Alle

Portrait und Lage

Geboren: 15 v. Chr., Mutter: Rom. So steht es in der Chronik der ältesten Stadt Bayerns. In Augsburg feierte mit der Confessio Augustana auch die Lutherische Kirche ihren Geburtstag und die Fugger schwangen sich zum Welt-Unternehmen auf. In der Renaissance war die ewig junge Universitätsstadt geistreiches Zentrum Europas und 1898 erblickte hier Bertolt Brecht das Licht der Welt. Gibt es einen ähnlich inspirierenden Ort, um bei einem Seminar oder einer Tagung neue Wege in die Zukunft zu abzustecken?

Modern, komfortabel und entspannt liegt die Jugendherberge im Herzen Augsburgs. Innerhalb von drei Minuten sind Sie in der Altstadt. Erleben Sie Geschichte und Geschichten in malerischen Gassen. Den Fuggern begegnen Sie dabei überall. Vor gut 500 Jahren war der Unternehmer Jacob Fugger der erste Global Player, Finanzgenie und Management-Papst. Gegen ihn sähe heutzutage selbst Microsoft-Gründer Bill Gates ärmlich aus. Gleichzeitig gründete Fugger mit der Fuggerei die erste Sozialsiedlung der Welt.

Kontakt

Jugendherberge Augsburg
 Unterer Graben 6 | 86152 Augsburg
 Tel: +49 821 78 08 89-0
 Fax: +49 821 78 08 89-29
 info@augsborg-jugendherberge.de
 www.augsburg-jugendherberge.de

Guten Appetit

- Reichhaltige Frühstücks-, Mittags- und Abendbuffets
- Flexible Essenszeiten nach Vereinbarung
- Produkte von Erzeugern aus der Umgebung
- Einmal pro Woche beweisen wir, wie lecker vegetarische Kochkunst sein kann
- Nach Absprache vegetarische, religionsbezogene, gluten-, sowie laktosefreie Speisen

Entdecken & Erleben

- Fuggerei, Schülesche Kattunfabrik, Industriedenkmal Glaspalast (beherbergt mehrere Kunstmuseen)
- Augsburger Puppenkiste, Brechtthaus
- Dom Unsere Liebe Frau, Basilika St. Ulrich und Afra
- Augsburger Zoo, Botanischer Garten Augsburg
- Die Stadt unter der Stadt: Kneipen in Gewölbekellern, City-Galerie (größtes Einkaufszentrum in Schwaben)

Gute Anreise

Anreise mit öffentlichen Verkehrsmitteln:

Vom Bahnhof Augsburg mit der Straßenbahnlinie 3 bis Königsplatz, umsteigen in Linie 1 bis Haltestelle Barfüßerbrücke. Von dort noch ca. 400 m zu Fuß. Oder ab Bahnhof Buslinie 23 bis Haltestelle Pilgerhausstraße, anschließend noch ca. 350 m zu Fuß.

Parken:

6 Pkw-Parkplätze (5 EUR/Nacht), keine Vorreservierung

Wir sind für Sie da

- Öffnungszeiten: 00:00 - 24:00 Uhr
- Rezeptionszeiten: 06:30 - 00:30 Uhr

Ein Mitarbeiter ist immer für Sie da

Schöner Wohnen

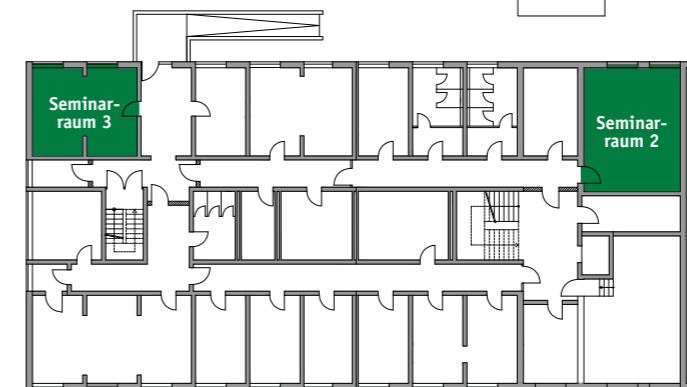
- ✓ 178 Betten in 62 Zimmern
- ✓ 35 Zweibettzimmer davon 30 mit Dusche/WC
- ✓ 27 Vierbettzimmer
- ✓ 6 Familienzimmer davon 3 mit Dusche/WC
- ✓ 6 Leiterzimmer mit Dusche/WC
- 2 Rollstuhlgerechte Zimmer

Die Technik macht's

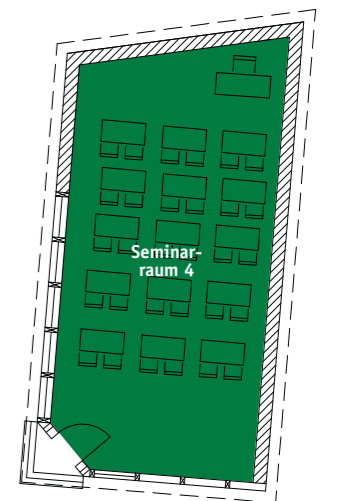
- ✓ AV-Receiver zum Anschluss externer Medien
- ✓ Beamer
- ✓ Blue Ray-Player
- ✓ elektrische Leinwand
- ✓ Flipchart
- ✓ Lautsprechersystem
- ✓ Moderationskoffer
- ✓ Musikanlage
- ✓ Pinnwand
- ✓ Whiteboard



3. OG



UG



Tagungs- und Seminarräume

Nr.	Name des Raumes	Fläche in qm	Etage	Extras	Tageslicht	Internetzugang	Bestuhlung Block	Bestuhlung U-Form	Bestuhlung parlament.	Bestuhlung Reihe
1	Raum 1	40 m²	3		ja	ja	18	16	18	30
2	Raum 2	42 m²	UG		ja	ja	20	18	20	32
3	Raum 3	30 m²	UG		ja	nein	12	10	12	16
4	Raum 4	65 m²	EG		ja	ja	30	28	30	48

BAD KISSINGEN

Ein Seminar für alle Sinne



© Daniela Kieber/bild-punkte

top

Kultur & Gesellschaft

Reisen für Alle

Portrait und Lage

Von den Musen geküsst: Bad Kissingen. Am südöstlichen Rand des Naturparks Bayerische Rhön verführt die barocke Schönheit die Seminar-Gäste mit einer anregenden Mischung aus Kur und Kultur, Erholung und Lernen. Mondäner Stil vergangener Tage trifft auf modernen Komfort. Dazu diese klare Luft: berauschend! Beste Gelegenheit, die grauen Zellen durchzulüften und bei einem Seminar oder einer Tagung etwas Neues zu entdecken. Zum Beispiel sich selbst.

Ursprünglich war die Bildungsstätte „Heiligenhof“ ein Gut, an dessen Stelle später der Privatier Carl Schröder seine Villa baute. Heute sind die Gäste König. Das moderne Seminar- und Tagungsgebäude liegt direkt am Waldrand. Hoch im Kurs: hauseigener Hochseilgarten mit erfahrenen Outdoor-Trainern. Wer sich hier reinhängt, erlebt eine himmlische Mischung aus Adrenalin-Kick, Selbsterfahrung und gegenseitigem Vertrauen.

Wir sind für Sie da

- Rundum-Service 24 Stunden erreichbar
- Rezeptionszeiten: von 08:30 – 20:00 Uhr

Kontakt

Jugendherberge Bad Kissingen „Der Heiligenhof“
 Alte Euerdorfer Str. 1 | 97688 Bad Kissingen
 Tel: +49 971 71 47-0
 Fax: +49 971 71 47-47
 info@heiligenhof.de
 www.bad-kissingen.jugendherberge.de

Guten Appetit

- Flexible Essenszeiten mit reichhaltigem Frühstücks-, Mittags- und Abendbuffet
- Im Sommer Grillen oder Pizza-Backen im Steinofen
- Lebensmittel aus der Region
- Vegetarische Speisen sowie religions- und gesundheitsspezifische Wünsche sprechen Sie bitte rechtzeitig mit uns ab
- Mitglied der Q-Gemeinschaft (Service Qualität Deutschland)

Entdecken & Erleben

- Hauseigener Hochseilgarten und Kletterturm
- Bogenschießbahn am Haus
- Tischtennis, Kicker, Billard, Volleyball, Basketball, Bolzplätze
- Lagerfeuer, 2 Grillplätze, Pizaofen
- Kanufahren auf der Saale
- KissSalis-Therme mit Saunalandschaft (1 km), Freibad (2 km)

Gute Anreise

Anreise mit öffentlichen Verkehrsmitteln:
 Mit der Bahn bis Bad Kissingen, von dort 2 km zu Fuß. Auf Wunsch Gepäcktransfer für Gruppen ab 5 Personen vom Bahnhof zur Jugendherberge

Parken:
 100 PKW-Parkplätze, 8 Bus-Parkplätze

Schöner Wohnen

- ✓ 224 Betten in 88 Zimmern, alle mit Dusche/WC
- ✓ 2 barrierefreie Zimmer
- ✓ 8 Gemeinschaftsräume
- ✓ Alle Seminarräume mit dem Aufzug erreichbar

Die Technik macht's

- ✓ DVD-Player
- ✓ Video-Recorder
- ✓ Flipchart
- ✓ Magnetwand
- ✓ Moderationskoffer
- ✓ Overheadprojektor
- ✓ Pinnwand
- ✓ Rednerpult
- ✓ Tafel
- ✓ TV-Gerät
- ✓ 10x Beamer
- ✓ Verstärker
- ✓ Bühne
- ✓ Mikrofonanlage

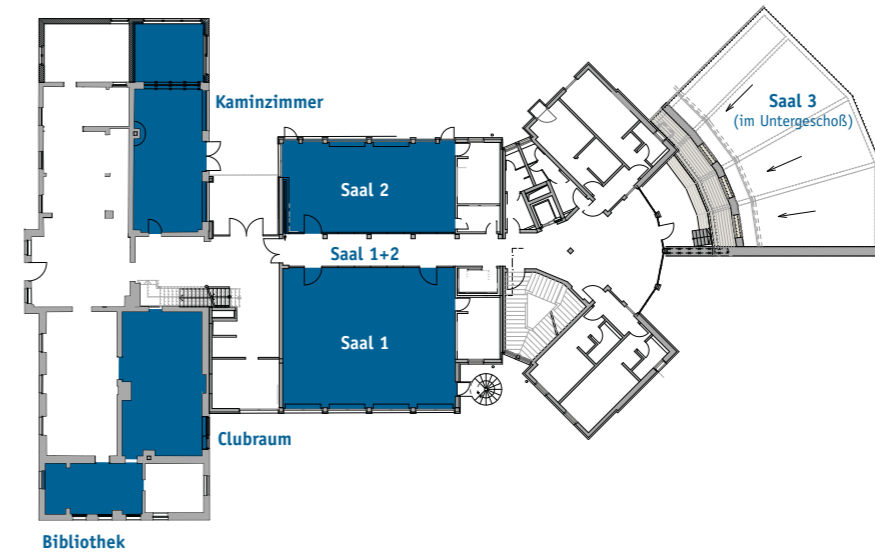
WLAN kostenfrei in den Seminarräumen und im öffentlichen Bereich



Das sagen unsere Gäste:

„Im Rahmen unserer Seminarreihe besuchen wir regelmäßig mit über 100 Azubis den Heiligenhof und finden dort hervorragende Voraussetzungen für unsere Schulungsmaßnahmen. Die Größe und Anzahl der Tagungsräume bietet optimale Bedingungen, um je nach Gruppengröße mit den Azubis zu arbeiten. Durch den Umbau wurden die Rahmenbedingungen noch einmal wesentlich verbessert.“

Raimund Wagenhäuser,
 Leiter Ausbildung,
 Richter & Frenzel GmbH
 + Co. KG



Tagungs- und Seminarräume

Nr.	Name des Raumes	Fläche in qm	Etage	Extras	Tageslicht	Internetzugang	Bestuhlung Block	Bestuhlung U-Form	Bestuhlung parlament.	Bestuhlung Reihe
1	Saal I (großer Saal)	120 m ²	EG		ja	ja	96	80	60	120
2	Saal II (kleiner Saal)	78 m ²	EG		ja	ja	40	26	50	104
3	Saal III (Multifunktionsaal)	140 m ²	EG		ja	ja	80	60	100	140
4	Saal IV	50 m ²	EG		ja	ja	25	22	20	40
5	Stiftungssaal Saal I + Saal II	220 m ²	EG		ja	ja	140	140	220	400
6	Kaminraum	72 m ²	EG		ja	ja	40	40	50	70
7	oberer Speisesaal Clubraum	60 m ²	EG		ja	ja	32	25	24	45
8	Bibliothek	20 m ²	EG		ja	ja	12	-	-	-
9	Gruppenraum I	30 m ²	1.OG		ja	ja	10	-	-	-
10	Gruppenraum II Schipka-Pass	30 m ²	2.OG		ja	ja	10	-	-	-
11	Waldpavillon	40 m ²	EG		ja	ja	28	25	20	40
12	Südmärische Weinstube	50 m ²	UG		nein	ja	-	-	-	-

BAD TÖLZ

Fit für den Aufstieg



top III

Gesundheit & Sport

Sport | Jugendherberge

eMotion Base
Bad Tölz

Reisen für Alle

Portrait und Lage

Zahlreiche Sportangebote, beste Lage und top Komfort: Mit diesem Dreiklang bringt die Jugendherberge Bad Tölz aktive Tagungs-Gäste ganz nach oben. Das Haus befindet sich direkt im Sportpark Bad Tölz. Golfplatz, Eishockey-Arena und DAV-Kletterzentrum sind nur einen Ballwurf entfernt. Auch die Tagungs- und Seminar-Räume sind technisch auf höchstem Niveau, der Bewegungsraum eMotion Base weltweit einzigartig.

Raus aus der Haustür, schon sind Sie mitten drin: Aktiv-Parcours, Speedsoccer, Hallen- und Freibad mit Sauna, Eisarena, Bowlingbahn, Turnhalle, und vieles mehr. Oberbayerns Aktivposten gibt alles! Zur Erholung lockt Bad Tölz mit der schönen Marktstraße, der Isar und den umliegenden Bergen. Feilen Sie an der Technik, verbessern Sie ihre Kondition und entdecken Sie bei unseren zubuchbaren Programmen die entscheidenden Werte jenseits von Laktatmessungen: Teamgeist, Fairness und gemeinsamer Spaß liegen uns einfach im Blut.

Wir sind für Sie da

- Rezeptionszeiten: 08:00 – 12:00 Uhr, 17:00 – 21:00 Uhr, weitere Zeiten nach Absprache

Kontakt

Jugendherberge Bad Tölz
Am Sportpark 4 | 83646 Bad Tölz
Tel. +49 8041 793 18-0
Fax +49 8041 793 18-18
bad-toelz@jugendherberge.de
www.badtoelz.jugendherberge.de

Guten Appetit

- Reichhaltiges Frühstücks-, Mittags- und Abendbuffet (beides warm) inkl. knackig frischem Salatbuffet
- Leichte Mittagsgesichte
- Flexible Essenszeiten
- Sportlergerechte Verpflegung
- Immer dienstags „Vegetarischer Tag“
- Vegetarische, schweinefleischlose etc. Speisen nach Voranmeldung
- Vormittagsimbiss und Kaffee/Kuchen am Nachmittag zubuchbar
- Wasser und Obst rund um die Uhr inklusive
- Mai - September donnerstags Grillabend

Entdecken & Erleben

- Sportliche Infrastruktur mit Sportkinesiologie auf eigenem Aktiv-Parcours mit 13 Stationen/ Trimm-Dich-Geräte
- Blomberg, Brauneck, Isarwinkel und Isar als sportliche Ausflugsziele
- Referenten-Kooperation mit der Jugendbildungsstätte Königsdorf
- Weltweit einzigartig: eMotion Base, der emotionale Bewegungsraum (ca. 156 qm) für Kooperationsübungen, Teamtraining und Entspannung

Gute Anreise

Anreise mit öffentlichen Verkehrsmitteln:
München/Hauptbahnhof stündlich mit der Bayerischen Oberlandbahn (BOB); bis zur Jugendherberge 1 km zu Fuß

Parken:

PKW-Parkplätze: 20, Bus-Parkplätze: 5

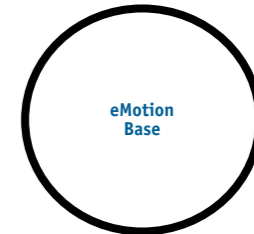
Schöner Wohnen

- ✓ 186 Betten in 45 Zimmern mit Dusche/WC
- ✓ 2 Dormitorien (Dusche/WC auf dem Gang)
- ✓ Speedsoccer-Anlage, Aktiv-Parcours
- ✓ Barrierefreiheit im Haus

Die Technik macht's

- ✓ Beamer
- ✓ DVD-Player
- ✓ Flipchart
- ✓ Mikrofonanlage
- ✓ Moderationskoffer
- ✓ Overheadprojektor
- ✓ Pinnwand
- ✓ Rednerpult
- ✓ TV-Gerät

WLAN kostenfrei in den Seminarräumen und im öffentlichen Bereich



Das sagen unsere Gäste:

„Da unser Ausbildungszentrum gleich nebenan liegt, sind wir regelmäßig zu Gast. Aber auch so würde sich der Weg lohnen: Tolle Sportangebote, klasse Team-Building-Programme und leckeres Essen. Vielen Dank auch an das Herbergs-Team, das immer für uns da ist.“

Claudia Eichenseher,
Bergwacht Bayern

Tagungs- und Seminarräume

Nr.	Name des Raumes	Fläche in qm	Etage	Extras	Tageslicht	Internetzugang	Bestuhlung Block	Bestuhlung U-Form	Bestuhlung parlament.	Bestuhlung Reihe
1	First Base	76 m ²	1		ja	ja	25	25	40	60
2	Second Base	76 m ²	1		ja	ja	25	25	40	60
3	Power Play	43 m ²	1		ja	ja	12	12	-	15
4	Reef Break	44 m ²	1		ja	ja	20	20	20	25
5	Beach Break	44 m ²	1		ja	ja	20	20	20	25
6	First & Second Base (1+2)	147 m ²	1		ja	ja	60	60	130	150

BAMBERG

Vorwärts in die Vergangenheit



Schöner Wohnen

- ✓ 108 Betten in 31 Zimmern mit Dusche/WC
- ✓ Barrierefreiheit im Haus
- ✓ 1 rollstuhlgerechtes Zimmer
- ✓ Dachterrasse mit Domblick
- ✓ Lounge mit Großbildfernseher und Klavier
- ✓ Freizeitraum mit Billard, Kicker, Tischtennis

Die Technik macht's

- ✓ Beamer
- ✓ Blu-Ray-Player
- ✓ CD-Player
- ✓ DVD-Player
- ✓ Flipchart
- ✓ Großbildfernseher
- ✓ Moderationskoffer
- ✓ Rednerpult
- ✓ Whiteboard / Magnetwand

WLAN kostenfrei im öffentlichen Bereich



top



Kultur & Gesellschaft

Umwelt & Natur

Reisen für Alle



Portrait und Lage

Eine Stadt im Banne des Mittelalters: In den engen Winkelgassen scheint die Zeit langsamer zu ticken. Ja, Bamberg ist alt. Steinalt. Ein herausragendes Zeugnis der Menschheitsgeschichte. Ideal für Tagungen, Seminare und Workshops zu den Themen Kunst, Kultur und Gesellschaft. Trotzdem ist das „fränkische Rom“ kein verstaubtes Museum. Hinter den alten Fassaden pocht ein ewig junges Herz. So auch in Ihrer Tagungs-Jugendherberge am Rande der Altstadt, nur 5 Gehminuten vom Domberg und dem Trubel der Fußgängerzone wieder.

Wie Rom ist Bamberg auf 7 Hügeln erbaut, gleich Venedig ziehen Wasseradern durch die Stadt. Und Bambergs Baumeister waren dieselben, die Prag zur goldenen Stadt machten. Seit 1993 gehört Bamberg zum UNESCO Weltkulturerbe. Hinter barocken Fassaden erwarten Sie geheimnisvolle Läden, in den Kneipen wischen sich Gäste den Schaum des Rauchbiers von den Lippen. Deutschlands größte erhaltene Altstadt verzaubert Kulturfreunde aus aller Welt.

Kontakt

Jugendherberge Bamberg „Am Kaulberg“
 Unterer Kaulberg 30 | 96049 Bamberg
 Tel: +49 951 299 52 89-0
 Fax: +49 951 299 52 89-20
 jugendgaestehaus@dwbf.de
 www.bamberg.jugendherberge.de

Guten Appetit

- Für unsere frisch zubereitete Speisen verwenden wir überwiegend Produkte aus regionalem Anbau
- Vegetarische Speisen sowie religions- und gesundheitsspezifische Wünsche sprechen Sie bitte rechtzeitig mit uns ab

Entdecken und Erleben

- Tischtennis, Kicker, Billard, Boulderwand auf dem Gelände
- Stadtführungen, Bauwerke aus Renaissance, Barock und Rokoko & Co.
- Unterhaltung und Nervenkitzel im Hochseilgarten (500 m entfernt)
- Ehemaliges Gelände der Landesgartenschau

Gute Anreise

Anreise mit öffentlichen Verkehrsmitteln:
 Ab Bahnhof mit der Buslinie 901 Richtung „ZOB – Klinikum“ und über den Zentralen Omnibus direkt bis zur Haltestelle „Schulplatz“. Die Jugendherberge befindet sich auf derselben Straßenseite, ca. 50 m bergaufwärts.

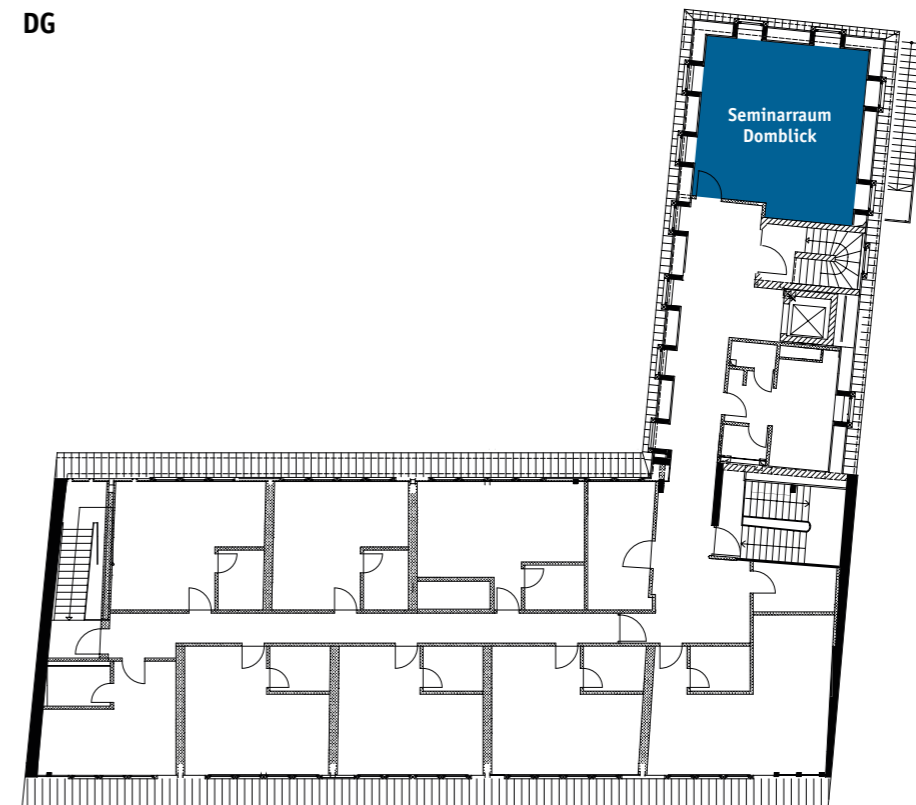
Parken:

Keine eigenen Parkplätze. Haltemöglichkeiten zum Be- und Entladen vor dem Haus. Parkmöglichkeiten entlang der Würzburger Straße oder Panzerleite (ca. 800 m zu Fuß) oder in der Tiefgarage Geyserswörth (kostenpflichtig).

Wir sind für Sie da

- Rund um die Uhr geöffnet
- Rezeptionszeiten: 08:00 – 22:00 Uhr

DG



Das sagen unsere Gäste:

„Ich hatte die Freude in Ihrem Jugendgästehaus ein Seminar durchzuführen. Alles hat perfekt geklappt. Bitte richten Sie den Mitarbeitenden und vor allem Ihrem Küchenpersonal meinen Dank aus.“

Gabriele Klix-van Drunen, Offene Tür Erlangen

Tagungs- und Seminarräume

Nr.	Name des Raumes	Fläche in qm	Etage	Extras	Tageslicht	Internetzugang	Bestuhlung Block	Bestuhlung U-Form	Bestuhlung parlament.	Bestuhlung Reihe
1	Domblick	51	2		ja	voraussichtlich in 2018	20	16	16	30

BAYREUTH

Integrativ, innovativ, inspirierend



top



Kultur & Gesellschaft

Portrait und Lage

Geschichte und Gegenwart, große Oper und Barock around the clock. In der Wagner-Stadt Bayreuth feiern Kunst, Kultur und Lebensfreude ein Fest. Mittendrin: Bayerns erste Integrations-Jugendherberge. Das Gebäude ist weitgehend barrierefrei, die großzügigen Tagungs- und Seminarräume sind auch auf Rollstuhlfahrer eingerichtet. Selbst Mitarbeiter mit Beeinträchtigung finden hier einen Arbeitsplatz, der auf ihre Bedürfnisse zugeschnitten ist.

Das WWW von Bayreuth: Wagner, Wilhelmine, Weltopenheit. Noch heute prägen opulente Prachtbauten aus der Zeit der legendären Markgräfin Wilhelmine das Stadtbild. Das Neue Schloss mit Hofgarten, die Eremitage und das zum UNESCO-Welterbe gehörende Markgräflische Opernhaus sind Ausdruck einer entspannten Lebensart, die perfekt zu der jungen Universitätsstadt und Ihrer Tagungs-Jugendherberge passt. Erleben Sie ein buntes Miteinander verschiedenster Nationalitäten und gesellschaftlicher Gruppen in luftigen und freundlichen Räumen. Viel Kulturbegeisterung. Kein Theater.

Wir sind für Sie da

- Die Rezeption ist für Sie von 7 - 23 Uhr besetzt
- Sie haben vier Ansprechpartner für Ihre Tagung
- Wir planen die Essenszeiten ganz flexibel gemeinsam mit den Gästen

Kontakt

Jugendherberge Bayreuth
Universitätsstr. 28 | 95447 Bayreuth
Tel: +49 921 764 38-0
Fax: +49 921 764 38-20
bayreuth@jugendherberge.de
www.bayreuth.jugendherberge.de

Guten Appetit

- Frühstücksbuffet, Mittags- und Abendbuffet (kalt oder warm) inkl. saisonalem Salatbuffet, regionale Wurst- und Fleischprodukte
- Flexible Essenszeiten
- Vegetarische Speisen sowie religions- und gesundheitsspezifische Wünsche sprechen Sie bitte rechtzeitig mit uns ab
- Kaffeepausen zubuchbar
- Seminar Getränke auf Anfrage

Entdecken & Erleben

- Tischtennis, Kickertisch
- Multifunktionssportfeld für Volleyball-, Fußball- und Basketball, Beachvolleyballplatz
- Fahrradraum für E-Bikes mit 3 Ladestationen
- Lohengrin Therme
- Festspielhaus, Richard-Wagner-Museum, Franz-Liszt-Museum, Jean-Paul-Museum
- Umweltschutz-Informationszentrum Lindenhof

Gute Anreise

Anreise mit öffentlichen Verkehrsmitteln:

Vom Bahnhof Bayreuth mit der Buslinie 305 bis ZOH (Zentraler Omnibus Halteplatz). Umsteigen Linie 306 oder 310 Richtung Uni bis Haltestelle Kreuzsteinbad

Parken:

Kostenfreie Parkplätze direkt am Haus und auf dem Universitätsgelände, inkl. 2 Behindertenparkplätze
PKW-Parkplätze: 12, Bus-Parkplätze: 2
3 Parkplätze mit Ladestation für E-Autos

Schöner Wohnen

- ✓ 180 Betten in 45 Zimmern, alle mit Dusche/WC
- ✓ 12 Zweibettzimmer, 21 Vierbettzimmer, 12 Sechsbettzimmer
- ✓ Familien Aufenthaltsraum
- ✓ 13 Zimmer behindertenfreundlich und ein Zimmer barrierefrei
- ✓ Foyer mit Sitztreppe und Großbildschirm
- ✓ 2 Terrassen, bequeme Außensitzanlage

Die Technik macht's

- ✓ Beamer
- ✓ Blu-ray Player
- ✓ Flipchart
- ✓ Internetzugang (WLAN)
- ✓ Leinwand
- ✓ Magnetwand
- ✓ Metaplanwand
- ✓ Mikrofonanlage
- ✓ Moderationskoffer
- ✓ Musikanlage
- ✓ Pinnwand
- ✓ TV-Gerät
- ✓ Whiteboard



1. OG



Tagungs- und Seminarräume

Nr.	Name des Raumes	Fläche in qm	Etage	Extras	Tageslicht	Internetzugang	Bestuhlung Block	Bestuhlung U-Form	Bestuhlung parlament.	Bestuhlung Reihe
1	Prag 6 (1)	52 m²	1		ja	ja	28	22	30	50
2	La Spezia (2)	54 m²	1		ja	ja	28	22	30	50
3	Anancy (3)	54 m²	1		ja	ja	28	22	30	50
4	Seminarraum 1+2+3	160 m²	1		ja	ja	64	56	90	150
5	Rudolstadt	52 m²	1		ja	ja	28	24	30	50
6	Tekirdag	52 m²	1		ja	ja	28	24	30	50
7	Burgenland	48 m²	1		ja	ja	-	-	-	-
8	Europaterrasse	90 m²	1		ja	ja	-	-	-	-

BURG ROTHENFELS

Weniger ist mehr



standard

Kultur & Gesellschaft

Umwelt & Natur

Portrait und Lage

Neugierig streckt die Burg ihre Felsnase über das Maintal. Alltag adé, Zeit zum Durchatmen. Abseits von Stress und Hektik konzentrieren wir uns auf das Wesentliche: Statt vordergründigem Luxus führt die 1148 erbaute Burg Rothenfels soziale und ökologische Werte im mittelalterlichen Schilde. Spannend verbindet sich das historische Gemäuer mit zeitgemäßem Komfort. Die sagenhafte Welt der Ritter trifft auf moderne Tagungstechnik. Im Barockgarten finden Sie zu Ruhe und Gelassenheit, bei einer Meditation in der Burgkapelle möglicherweise auch zu sich selbst. Wälder und Wiesen liegen direkt vor der Haustür. Wunderbar.

Teamgeist gewinnt: Auf Burg Rothenfels können Sie auf Wunsch ganz klassisch in Schlafsälen für bis zu 14 Personen übernachten. Dieses selten gewordene Gemeinschaftserlebnis ist speziell für junge Menschen spannend. Für Betreuer gibt es Einzel- und Doppelzimmer. 16 Gruppen- und Seminarräume mit 20 bis 100 Plätzen, sowie der große Rittersaal mit 300 Plätzen bieten viel Platz für frische Ideen. Wir stellen alle Räume Ihren Wünschen entsprechend aus und sorgen für die passende Bestuhlung und beste Verpflegung.

Kontakt

Jugendherberge Burg Rothenfels
Bergrothenfelser Straße 71 | 97851 Rothenfels
Tel: +49 9393 9999-9
Fax: +49 9393 9999-7
verwaltung@burg-rothenfels.de
www.burg-rothenfels.jugendherberge.de

Guten Appetit

- Menüs/Bufetts auf Anfrage
- Flexible Essenszeiten nach Vereinbarung
- Auf Wunsch Nachmittagssnack sowie Kaffee und Kuchen
- Saisonale Lebensmittel aus der Region
- Vegetarische oder vegane Speisen sowie religions- und gesundheitsspezifische Wünsche nach rechtzeitiger Absprache

Entdecken & Erleben

- Partyraum, Burgkapelle
- Gesellschaftsspiele und Sportgeräte
- Großzügige Frei- und Grünflächen
- Bolz- bzw. Volleyballplatz, Barockgarten
- Lagerfeuerstellen und Outdoor-Pizzaofen
- Krimikeller in Rothenfels
- Zahlreiche Museen in der Nähe
- Outdoor-Sport von Klettergarten bis Kanufahrten in der Umgebung

Gute Anreise

Anreise mit öffentlichen Verkehrsmitteln:
Mit der Bahn bis zum Bahnhof Lohr am Main. Von dort weiter mit dem Bahnbus zur Burg.

Parken:

50 PKW-Parkplätze vor dem Haupteingang der Burg und unterhalb des Burgtores

Wir sind für Sie da

- Öffnungszeiten: 00:00 - 24:00 Uhr
- Rezeptionszeiten: Montag bis Freitag 08:00 - 12:00 Uhr und 13:00 - 18:00 Uhr
- Samstag zwischen 08:00 - 08:30 Uhr, 12:00 - 12:30 Uhr und 17:00 - 18:00 Uhr
- Sonntag jeweils eine Stunde ab 08:00, 12:00 und 17:00 Uhr.

Schöner Wohnen

- ✓ 164 Betten, 4- bis 14-Bettzimmer
- ✓ 4 Speisesäle, Rittersaal, Burgkapelle
- ✓ 7 Klaviere, 3 Konzertflügel

Die Technik macht's

- ✓ Beamer Pinnwand
- ✓ Video-Rekorder
- ✓ TV-Gerät/Sat-Receiver
- ✓ Rednerpult
- ✓ Tafel
- ✓ Overheadprojektor
- ✓ CD-Player
- ✓ Diaprojektor
- ✓ DVD-Player
- ✓ Flipchart
- ✓ Leinwand
- ✓ Mikrofonanlage

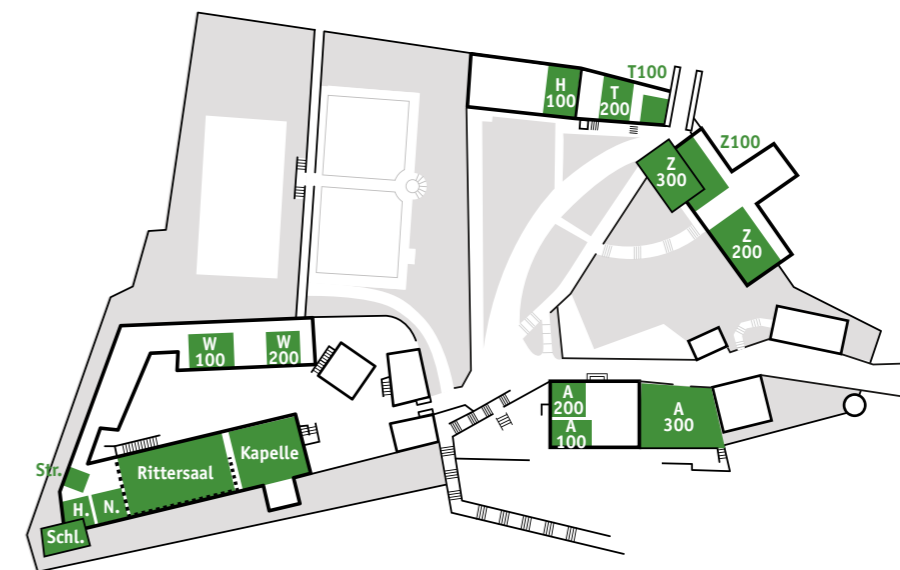
WLAN kostenfrei im öffentlichen Bereich und einzelnen Seminarräumen.



Das sagen unsere Gäste:

„Der „ehemalige Vorstand“ des Arbeitskreises Infektionsimmunologie möchte dem gesamten Burgteam für die bisherige sehr vertrauensvolle Zusammenarbeit danken, die dazu beigetragen hat, dass wir immer sehr erfolgreiche Tagungen bei Ihnen durchführen konnten.“

Prof. Ger van Zandbergen, Prof. Roland Lang, PD Dr. Norbert Reiling, ehemalige Sprecher des gemeinsamen Arbeitskreises Infektionsimmunologie der DGfI und der DGHM von 2008-2017



Tagungs- und Seminarräume

Nr.	Name des Raumes	Fläche in qm	Etage	Extras	Tageslicht	Internetzugang	Bestuhlung Block	Bestuhlung U-Form	Bestuhlung parlament.	Bestuhlung Reihe
1	Zehntscheune 100 (Z100)	80 m ²	EG		ja	ja	40	35	50	85
2	Zehntscheune 200 (Z200)	73 m ²	EG		ja	ja	28	-	40	60
3	Zehntscheune 300 (Z300)	80 m ²	2		ja	ja	40	35	40	70
4	Amtshaus 100 (A100)	32 m ²	EG		ja	ja	20	12	20	30
5	Amtshaus 200 (A200)	33 m ²	EG		ja	ja	20	12	20	25
6	Amtshaus 300 (A300)	140 m ²	UG		ja	ja	60	50	60	100
7	Herberge 100 (H100)	44 m ²	1		ja	ja	25	25	25	30
8	Torhaus 100 (T100)	37 m ²	EG		ja	ja	20	20	20	20
9	Torhaus 200 (T200)	49 m ²	EG		ja	ja	20	20	20	40
10	Westpalas 100 (W100)	37 m ²	1		ja	ja	20	25	20	35
11	Westpalas 200 (W200)	30 m ²	1		ja	ja	20	35	20	35
12	Rittersaal	220 m ²	1		ja	ja	-	-	80	280
13	Neumannzimmer (N.)	29 m ²	1		ja	ja	13	-	-	-
14	Hofmannzimmer (H.)	27 m ²	1		ja	ja	12	-	-	-
15	Strehlerzimmer (Str.)	16 m ²	1		ja	ja	8	-	-	-
16	Schlesierkemenate (Schl.)	36 m ²	1		ja	ja	20	-	-	-
17	Kapelle	0 m ²	1		ja	ja	-	-	-	70

BURG SCHWANECK

Bollwerk gegen den Alltag



top



Umwelt & Natur

Portrait und Lage

Lassen Sie die laute und vorlaute Großstadt hinter sich! Nur 1 km südlich von München erwartet Sie mit Burg Schwaneck der Stein gewordenen Kindheits-traum eines ausgewachsenen Romantikers: 1843 ließ der Bildhauer Ludwig von Schwanthaler mit Burg Schwaneck das Mittelalter hoch leben. Heute ist die Jugendherberge mit ihrem Naturerlebniszentrum ein Biotop für gestresste Großstadtseelen. Konzentrieren Sie sich abseits von Lärm und Stress auf Ihre Arbeit. Rittersäle und Turmzimmer bieten neben viel Flair moderne Tagungstechnik. Und beim Service ist der Gast König.

Kaum zu glauben, dass Münchens Innenstadt nur 20 S-Bahn-Minuten entfernt ist. Die Burg thront am Ortsrand von Pullach auf dem Hochufer der Isar. Gleich hinter der Burg geht es runter zum renaturierten, sandigen Flussufer. Die von vielen Spazierwegen durchzogene Natur und kulturelle Leckerbissen machen Pullach zum Anziehungspunkt für Seminar-Veranstalter rund um das Thema Jugendarbeit. Gern unterstützen wir Sie bei der Gestaltung Ihres Aufenthalts mit Kommunikationstrainings, Konfliktmanagement und Workshops für mehr Teamfähigkeit.

Kontakt

Jugendherberge Pullach „Burg Schwaneck“
Burgweg 4 - 6 | 82049 Pullach
Tel: +49 89 74 48 66-70
Fax: +49 89 74 48 66-80
info@jugendherberge-burgschwaneck.de
www.pullach.jugendherberge.de

Guten Appetit

- Reichhaltige Frühstücks-, Mittags- und Abendbuffets
- Auf Wunsch Nachmittagsnack
- Standardmäßig vegetarische und schweinefleischfreie Küche, gesundheitsspezifische Wünsche nach Absprache
- Auszeichnung des bayerischen Umweltministeriums für die schmackhafte Küche mit regionalen und biologischen Lebensmitteln

Entdecken & Erleben

- Pool-Billardtisch, Kicker, Kegelbahn, Lounge, Nachtschwärmerraum
- Tischtennisplatte, Spielwiese mit Fußballtoren, Hängematten und Feuerstelle
- Café mit Terrasse
- Bälle, Spiele sowie erlebnis- und umwelpädagogisches Material wie Slackline, Klettern oder Geocaching für Seminare und Kurse
- Erlebnis- und umwelpädagogisches Materiallager für Seminare und Kurse
- Fahrradverleih für Gruppen
- Roseninsel mit Schlösschen
- Tierpark Hellabrunn

Gute Anreise

Anreise mit öffentlichen Verkehrsmitteln:
Ab München Hauptbahnhof mit der S-Bahn in 20 Minuten bis Pullach, anschließend ca. 600 m Fußweg

Parken:
20 PKW-Parkplätze, 2 Bus-Parkplätze

Wir sind für Sie da

- Öffnungszeiten: 06:00 - 23:30 Uhr
- Rezeptionszeiten: 07:30 - 12:45 Uhr und 13:45 - 17:30

Schöner Wohnen

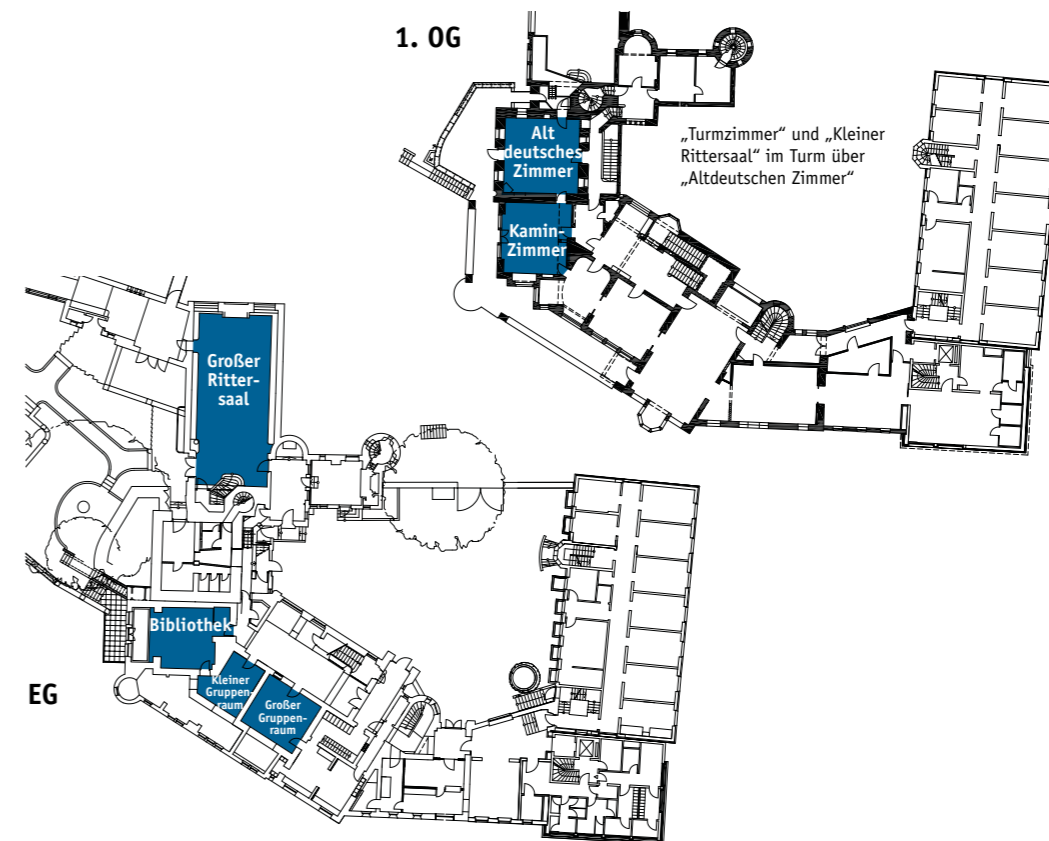
- ✓ 130 Betten in 38 Zimmern, alle mit Dusche/WC
- ✓ Breites Angebot vom 1-Bett-Zimmer für Leiter bis zum Schlafsaal
- ✓ Tagungsräume mit historischem Flair
- ✓ Hauseigenes Café
- ✓ 2 Schlafräume für Rollstuhlfahrer mit eigenem zugewiesenem Bad und Dusche auf der Etage

Die Technik macht's

- ✓ Beamer
- ✓ CD-Player
- ✓ DVD-Player
- ✓ Flipchart
- ✓ Leinwand
- ✓ Mikrofonanlage
- ✓ Moderationskoffer
- ✓ Overheadprojektor
- ✓ Pinnwand
- ✓ Rednerpult



WLAN kostenfrei in den Seminarräumen und im öffentlichen Bereich



Das sagen unsere Gäste:

„Seminare auf Burg Schwaneck sind immer etwas Besonderes. Unsere Kunden schwärmen vor allem von der Burg-Atmosphäre und der schönen Lage am Isarhochufer. Als Leiterin des Sprachzentrums Süd freue ich mich darüber, dass hier Gastfreundschaft und Herzlichkeit keine Fremdwörter sind. Man versteht sich, spricht eine gemeinsame Service-Sprache: Das Team unterstützt einen, wo immer es geht. Auch mit der regionalen Bio-Küche sind wir sehr zufrieden.“

Anissa Nasser, Geschäftsleitung Sprachzentrum Süd GmbH, GLS-Agentur

Tagungs- und Seminarräume

Nr.	Name des Raumes	Fläche in qm	Etage	Extras	Tageslicht	Internetzugang	Bestuhlung Block	Bestuhlung U-Form	Bestuhlung parlament.	Bestuhlung Reihe
1	Rittersaal	150 m²	EG		ja	ja	100	30	40	36
2	Turmzimmer	55 m²	3		ja	ja	30	23	20	18
3	kleiner Rittersaal	55 m²	4		ja	ja	30	17	24	18
4	Kaminzimmer	39 m²	1		ja	ja	20	17	18	18
5	Altdeutsches Zimmer	48 m²	1		ja	ja	20	17	18	18
6	Bibliothek	50 m²	EG		ja	ja	24	9	20	12
7	Großer Gruppenraum	40 m²	EG		ja	ja	10	-	16	9
8	Kleiner Gruppenraum	30 m²	EG		ja	ja	15	17	18	18

SPALT „BURG WERNFELS“

Vom Mittelalter in die Zukunft



Schöner Wohnen

- ✓ 200 Betten in 67 Zimmern
- ✓ 51 Zimmer mit Dusche/WC
- ✓ 11 Seminarräume
- ✓ 1 Saal mit bis zu 250 Plätze
- ✓ Barrierefrei: 1 behindertengerechtes Zimmer mit Dusche/WC, Aufzug, seit 2016 weitere barrierefreie Zimmer für Rollstuhlfahrer

Die Technik macht's

- ✓ Beamer
- ✓ CD-Player
- ✓ Video-Recorder
- ✓ Diaprojektor
- ✓ DVD-Player
- ✓ DVD-Recorder
- ✓ Flipchart
- ✓ Leinwand
- ✓ Metaplanwand
- ✓ Mikrofonanlage
- ✓ Moderationskoffer
- ✓ Overheadprojektor
- ✓ Pinnwand
- ✓ Rednerpult



WLAN kostenfrei in den Seminarräumen und im öffentlichen Bereich

top



Kultur & Gesellschaft

Gesundheit & Sport

Umwelt & Natur

Portrait und Lage

Hoch über dem Rezattal haben Sie beste Aussichten Richtung Zukunft: Einst residierten hier Bischöfe und Fürsten, heute sind Sie als Tagungsgast König. An den dicken Burgmauern prallt der Alltag ab, bereits ein Blick über die umgebenden Wälder gibt die Seelenruhe, die Sie für Ihren Erfolg benötigen. Das vierköpfige Seminar- und Tagungsteam kümmert sich ausschließlich um Ihre Wünsche, sodass Sie sich voll und ganz auf Ihre Arbeit konzentrieren können.

Lassen Sie sich vom mittelalterlichen Ambiente inspirieren und genießen Sie dabei fränkische Gastlichkeit und die Annehmlichkeiten der Moderne. Auch nach dem Workshop oder Seminar. In der Sauna oder bei einem Kopfsprung ins beheizte Schwimmbad waschen Sie sich den Grauschleier des Alltags von der Seele, auf den Sportplätzen gewinnt der Teamgeist und die gute Küche des Hauses ist weit über die Grenzen Frankens bekannt. Gemeinsam mit Ihnen planen wir die Essenszeiten, die Sie in einem der fünf Speisezimmer oder dem großen Festsaal genießen. Sollte es Sie dennoch zwischendurch nach Stadtluft dürsten: Das malerische Nürnberg ist nur 30 km entfernt.

Wir sind für Sie da

- Die Rezeption ist für Sie von 8 – 22 Uhr besetzt
- Sie haben vier Ansprechpartner für Ihre Tagung
- Wir planen die Essenszeiten ganz flexibel gemeinsam mit den Gästen

Guten Appetit

- Reichhaltiges Frühstücks-, Mittags- und Abendbuffet
- Frisch und knackig: das Salatbuffet
- Vegetarische, glutenfreie Speisen nach Voranmeldung
- Auf Wunsch 5 Mahlzeiten pro Tag

Freizeit

- Beheiztes Freibad am Gelände
- Sauna
- Tischtennis-Halle
- Hartplatz mit Flutlichtanlage am Haus
- viele Sitzmöglichkeiten im Freien

Gute Anreise

Anreise mit öffentlichen Verkehrsmitteln:

Bahn-Linie 607 Schwabach/Wernfels Mitte

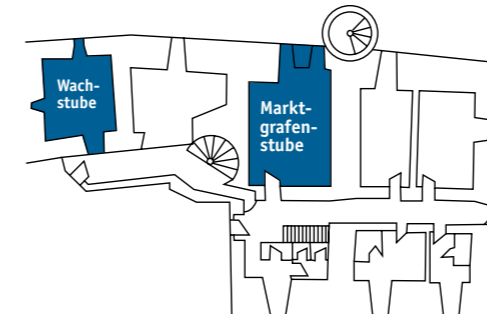
Parken:

PKW-Parkplätze: zwei Parkplätze mit insgesamt 72 Stellplätzen direkt an der Jugendherberge. Weitere 100 Parkmöglichkeiten in ca. 150 m Entfernung.

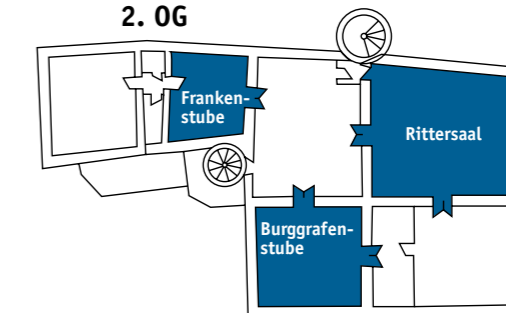
Kontakt

Jugendherberge Burg Wernfels
 Burgweg 7 - 9 | 91174 Spalt
 Tel: +49 9873 97 61 20
 Fax: +49 9873 244
 burg@cvjm-bayern.de
 www.wernfels.jugendherberge.de

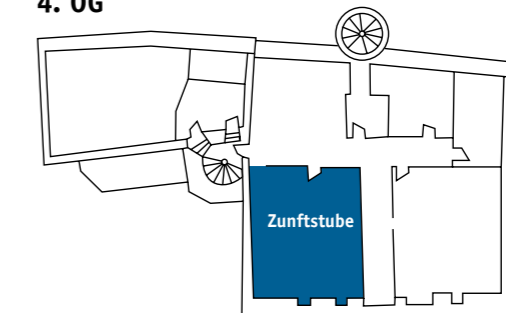
EG



2. OG



4. OG



Tagungs- und Seminarräume

Nr.	Name des Raumes	Fläche in qm	Etage	Extras	Tageslicht	Internetzugang	Bestuhlung Block	Bestuhlung U-Form	Bestuhlung parlament.	Bestuhlung Reihe
1	Festsaal	240 m ²	EG		ja	ja	250	120	100	200
2	Wachstube	25 m ²	EG		ja	ja	25	16	16	20
3	Marktgrafentstube	42 m ²	EG		ja	ja	50	30	20	30
4	Rittersaal	105 m ²	2		ja	ja	110	60	50	70
5	Burggrafentstube	48 m ²	2		ja	ja	40	25	25	25
6	Frankentstube	32 m ²	2		ja	ja	30	20	20	20
7	Zunftstube	36 m ²	4		ja	ja	40	30	30	30

Tischtennishalle, an der Jugendherberge Handballfeld, Volleyballfeld, Fußballplatz, Bolzplatz, beheiztes Freibad, Kinderspielplatz

BURGHAUSEN

Hochburg für Kultur-Seminare

Neueröffnung
März 2018

standard 

Kultur & Gesellschaft

Gesundheit & Sport

Portrait und Lage

Die Burg. Der Wirtschaftsstandort. Der Jazz. Nirgendwo sonst sind Geschichte und Kultur so nah beieinander wie in Burghausen. Gleichzeitig weht ein Hauch von Dolce Vita durch das „Meran Bayerns“. Der ideale Platz für Tagungen und Seminare. Die brandneuen Tagungs- und Seminarräume sind hochmodern ausgestattet und bieten umfassenden Komfort für alle Teilnehmer. Zusätzlich versorgt Sie unser Team mit leckeren Mahlzeiten in den Pausen. Das idyllische Salzachufer und die wunderschöne Altstadt gleich um die Ecke versprechen einen entspannten Ausklang der Veranstaltung. Die neue Perle unter den Seminarhäusern liegt direkt zu Füßen der weltweit längsten Burganlage: 1051 Meter imposanter Baukunst mit 6 Burghöfen, Burggräben und Zwinger. Einfach himmlisch.

Kunst, Kultur und Mystik mit allen Sinnen erleben. Der Wallfahrtsort Altötting liegt nur 18 Kilometer entfernt. Burghausens internationale Jazzwochen sind mittlerweile ein Mekka für Musikfreunde aus aller Welt! Das ganze Jahr hindurch swingt und groovt die Salzachstadt. Und nach dem Bad in der Kultur? Tauchen Sie ab im Wörhrsee! Genießen Sie die Natur zu jeder Jahreszeit. Joggen, spazieren gehen oder schwimmen. Und über allem thront die traumhafte Burg.

Kontakt

Jugendherberge Burghausen
Kapuzinergasse 235 | 84489 Burghausen
Tel: +49 86 77 88 179-10
Fax: +49 86 77 88 179-20
burghausen@jugendherberge.de
www.burghausen.jugendherberge.de

Guten Appetit

- Reichhaltige Frühstücks-, Mittags- und Abendbuffets
- Auf Wunsch Tagungsgetränke, Kaffee, Kuchen und Snacks
- Vegetarische Gerichte, Mahlzeiten für Sportler und Seminarteilnehmer oder religionsspezifische Gerichte nach Absprache
- Im Sommer können Sie auf unserem Dreibein über dem Lagerfeuer grillen

Entdecken & Erleben

- Bistro mit Wintergarten
- Tischtennis, Kicker
- Großes Freizeitgelände mit Fußball-, Volleyball- und Badmintonfeld
- Burg- und Stadtspiel
- Lagerfeuerstellen und Biotop mit Bachlauf
- Wörhrsee-Strandbad (ca. 350 m entfernt), Erlebnishallenbad und Wacker-Freibad
- Modernes Kinocenter in der Neustadt und romantisches Kino in der Altstadt
- Plattenfahrt auf der Salzach

Gute Anreise

Anreise mit öffentlichen Verkehrsmitteln:
Vom Bahnhof Burghausen mit dem Citybus bis HL-Geist-Spital.

Parken:

Parkgarage um die Ecke, großer Parkplatz ca. 350 m entfernt. Keine Parkmöglichkeiten auf dem Gelände der Jugendherberge

Wir sind für Sie da

- Öffnungszeiten: 07:00 - 22:00 Uhr
- Rezeptionszeiten: 07:00 - 12:00 Uhr und 16:00 - 20:00 Uhr

Schöner Wohnen

- ✓ 146 Betten in 36 Zimmern
- ✓ 5 Gästezimmer mit eigenem Balkon
- ✓ 9 Zweibettzimmer, 17 Vierbettzimmer und 10 Sechsbettzimmer, alle mit Dusche/WC
- ✓ 4 barrierefreie Zimmer mit Dusche/WC für Rollstuhlfahrer
- ✓ Lift, Auffahrtrampe im Eingangsbereich, ebenerdiger Zugang in Aufenthaltsräume, Zugang von außen in den Kapuzinersaal
- ✓ TV und Chillout-Zone, Chillout-Lounge, Multifunktionsaal
- ✓ Große und akustisch hervorragende Räume für Musik-Seminare, Musikschule am Haus

Die Technik macht's

- ✓ Beamer
- ✓ CD-Player
- ✓ Diaprojektor
- ✓ DVD-Player
- ✓ Flipchart
- ✓ Internet (WLAN)
- ✓ Leinwand
- ✓ Mikrofonanlage
- ✓ Moderationskoffer
- ✓ Overheadprojektor
- ✓ Tafel
- ✓ TV-Gerät



Tagungs- und Seminarräume

Nr.	Name des Raumes	Fläche in qm	Etage	Extras	Tageslicht	Internetzugang	Bestuhlung Block	Bestuhlung U-Form	Bestuhlung parlament.	Bestuhlung Reihe
1	Kapuzinersaal	112 m²	EG		ja	ja	52 - 99	52 - 99	52 - 99	52 - 99
2	Chet Baker	80 m²	1		ja	ja	40 - 60	40 - 60	40 - 60	40 - 60
3	B.B. King	62 m²	1		ja	ja	30 - 48	30 - 48	30 - 48	30 - 48



Schöner Wohnen

- ✓ 116 Betten in 40 Zimmern
- ✓ 22 Zweibettzimmer mit Dusche/WC
- ✓ 18 Vierbettzimmer davon 4 mit Dusche/WC

Die Technik macht's

- ✓ Beamer
- ✓ DVD-Player
- ✓ CD-Player
- ✓ Diaprojektor
- ✓ Flipchart
- ✓ Leinwand
- ✓ Mikrofonanlage
- ✓ Moderationskoffer
- ✓ Overheadprojektor
- ✓ Pinnwand
- ✓ Rednerpult
- ✓ TV-Gerät
- ✓ Videorecorder
- ✓ E-Piano
- ✓ bewegliche Bühne



WLAN kostenfrei in den Seminarräumen und im öffentlichen Bereich

top



Kultur & Gesellschaft

Reisen für Alle

Portrait und Lage

Kunst, Kultur, Lebensfreude und Verbrechen gegen die Menschlichkeit – in Dachau liegen sie ganz dicht beieinander. Ende des 19. Jahrhunderts war die malerische Altstadt eine der bedeutendsten Künstlerkolonien Europas. Auch heute strömt durch Dachaus Gassen entspannte bajuwarische Dolce Vita. Gleichzeitig erinnert die KZ-Gedenkstätte an die Gräueltaten des Nationalsozialismus. Mit seiner räumlichen Lage zwischen diesen Extremen ist das Max Mannheimer Haus prädestiniert für Seminare zu den Themen Nationalsozialismus, Menschenrechte, Demokratie und Gesellschaft.

Das Max Mannheimer Studienzentrum bietet pädagogische Programme zur Zeitgeschichte, die Sie ab einem eintägigen Aufenthalt ohne Zusatzkosten buchen können. Die Seminarräume bieten auch Platz für größere Gruppen. Die Lage ist ruhig, die Atmosphäre entspannt, aber konzentriert. Am Abend lassen Sie in den Bergärten, Cafés und Altstadt-Kneipen den Tag Revue passieren. Und München ist auch nur 20 S-Bahn-Minuten entfernt.

Wir sind für Sie da

- Öffnungszeiten: 07:30 - 23:00 Uhr
- Rezeptionszeiten: 07:30 - 11:00 Uhr und 13:00 - 23:00 Uhr

Kontakt

Max Mannheimer Haus
Studienzentrum und intern. Jugendgästehaus
Roßwachtstr. 15 | 85221 Dachau
Tel: +49 8131 322 95-0
Fax: +49 8131 322 95-50
dachau@jugendherberge.de
www.dachau.jugendherberge.de

Guten Appetit

- Frühstücksbuffet, Light-Lunch, 3-Gänge-Abendmenü
- Vormittagsimbiss (Kaffee, Tee, Saft, Wasser, Joghurt, Gebäck oder Brezen)
- Vitaminpause: Kaffee, Tee, Saft, Wasser, gemischtes Obst, Müsliriegel, Joghurt
- Brezenpause: Kaffee, Tee, Wasser, Saft, Butterbrezen
- Nachmittagskaffee: Kaffee, Tee, Wasser, Saft, hausgemachter Kuchen oder Gebäck
- Vegetarische oder vegane Speisen sowie religions- und gesundheitspezifische Wünsche nach rechtzeitiger Absprache
- Kulinarisches Abschlussevent bei Wochenend- oder Wochenseminaren

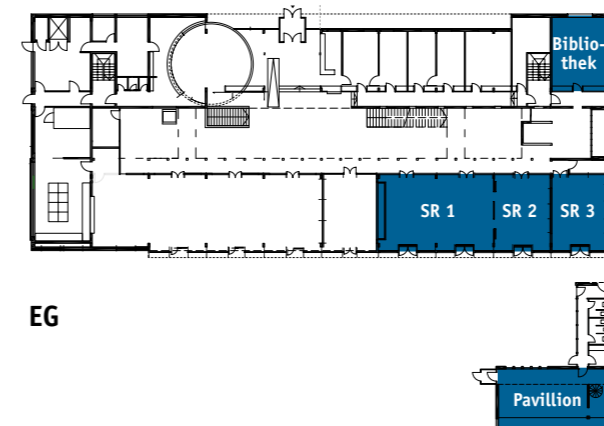
Entdecken & Erleben

- Bistro, Partyraum mit Billard, Kicker, Tischtennis, Spiri-Ball sowie diverse andere Bälle und Spiele zum Ausleihen, Bibliothek
- Sonnenterrasse, Tischtennis und Torwand im Garten
- 1.200 Jahre alte Altstadt
- Künstlerkolonie Dachau
- KZ-Gedenkstätte
- Kostenlose historisch-politische Studientage mit dem Max Mannheimer Studienzentrum
- Seen, Hochseilgarten, Schloss Schleißheim
- Nur 20 S-Bahn-Minuten bis München

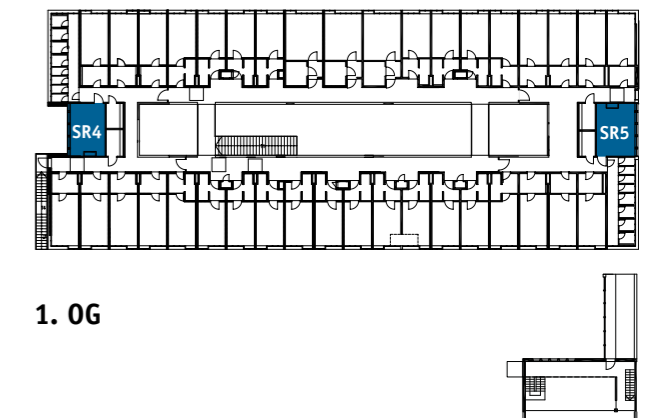
Gute Anreise

Anreise mit öffentlichen Verkehrsmitteln:
Ab München mit der S-Bahn S 2 in Richtung Petershausen bis Dachau, mit dem Linienbus 722 oder 726 bis John-F.-Kennedy-Platz und noch 400 m zu Fuß

Parken:
20 PKW-Parkplätze, 2 Bus-Parkplätze ca. 150 m entfernt



EG



1. OG

Tagungs- und Seminarräume

Nr.	Name des Raumes	Fläche in qm	Etage	Extras	Tageslicht	Internetzugang	Bestuhlung Block	Bestuhlung U-Form	Bestuhlung parlament.	Bestuhlung Reihe
1	Elisabeth-Block	62 m²	EG		ja	ja	40	40	36	55
2	Fred-Joseph	50 m²	EG		ja	ja	20	36	25	40
3	Fred-Joseph & Elisabeth-Block	112 m²	EG		ja	ja	60	80	60	120
4	Walter Klingenbeck	36 m²	EG		ja	ja	15	18	16	25
5	Raum 4	23 m²	1		ja	ja	10	10	10	12
6	Raum 5	31 m²	1		ja	ja	12	16	14	18
7	Pavillon mit Galerie	55 m²	EG		ja	ja	36	30	30	50
8	Bibliothek	39 m²	EG		ja	ja	15	-	-	-

DINKELSBÜHL

Mitten im Mittelalter



top



Kultur & Gesellschaft

Gesundheit & Sport

Reisen für Alle



Portrait und Lage

Wehrtürme und mittelalterliche Fachwerk-Poesie: Wenn Sie durch eines der vier Tore der komplett erhaltenen Stadtmauer treten, empfängt Sie „Deutschlands schönste Altstadt“ (FOCUS). Gemächlich rumpeln die Autos übers Kopfsteinpflaster, sogar die Reklametafeln der Eisdielen sind in Schwabacher Fraktur geschrieben. Entschleunigung pur! Die komplett modernisierte Tagungs-Jugendherberge befindet in einem ehemaligen Kornspeicher aus dem Jahr 1508, mitten im Herzen der denkmalgeschützten Stadt.

Achtung die Zeitmaschine startet, bitte einsteigen! Dinkelsbühl Altstadt gehört nicht nur zu den bedeutendsten Kulturdenkmälern Europas. In den Straßen und Gassen erwarten Sie auf Schritt und Tritt Geschichte und Geschichten. Spannend. Schaurig. Schön. Zücken Sie Ihr Smartphone und scannen Sie einfach die an zahlreichen Gebäuden angebrachten QR-Codes ein. Schon sind Sie mittendrin im Mittelalter, erfahren alles über Hexenjagd und Teufelsbanner, Dinkelsbühls heldenhaften Kinder oder den 30-jährigen Krieg.

Wir sind für Sie da

- Öffnungszeiten: 08:00 bis 22:00 Uhr geöffnet
- Check in von 16:00 bis 19:00 Uhr
- Rezeptionszeiten: Mo. – Fr.: 08:00 - 12:00 Uhr, 16:00 - 22:00 Uhr
- Sa., So., Feiertag: 08:30 - 12:00 Uhr, 16:00 - 22:00 Uhr

Guten Appetit

- Frühstücksbuffet, Vitamin-Kaffee-Pausen, Tagungsgetränke zubuchbar, Lunchpaket, Abendessen
- Immer dienstags „Vegetarischer Tag“
- Flexible Essenszeiten
- Besondere Verpflegungswünsche sprechen Sie vorher ab

Entdecken & Erleben

- Escape Room, Tischtennis, Riesenkicker, Spielecontainer, Gesellschaftsspiele, Slackline
- Altstadthof und 3.000m² große Außenanlage, Grillplatz, Lagerfeuerstelle, Bolzplatz, Sonnenliegen *
- Fahrradservicestützpunkt mit Fahrrad- und E-Bike-Verleih **
- Wörnitzstrandbad (Flussfreibad), Badesee, Hallenbad mit Sauna und Dampfbad

Gute Anreise

Anreise mit öffentlichen Verkehrsmitteln:

Mit der Bahn bis Ansbach, Nördlingen oder Crailsheim. Von dort weiter mit dem öffentlichen Nahverkehr.

Parken:

Direkt am Haus können Sie das Auto be- und entladen. Kostenlose Parkplätze 500 m weiter vor der Stadtmauer. Ein Behindertenparkplatz direkt am Haus kostenfrei.

Kontakt

Jugendherberge Dinkelsbühl
Koppengasse 10 | 91550 Dinkelsbühl
Tel: +49 9851 55 56-417
info@jugendherberge-dkb.de
www.dinkelsbuehl.jugendherberge.de

Schöner Wohnen

- ✓ 100 Betten in 25 Zimmern
- ✓ 17 Zwei- bis Sechsbett-Zimmer mit Dusche/WC. 6 Zimmer zusätzlich mit TV
- ✓ Zwei behindertenfreundliche Zimmer mit jeweils zwei Betten sind für Rollstuhlfahrer eingerichtet
- ✓ Aufzug

alle Zimmer mit TV buchbar

Die Technik macht's

- ✓ Beamer
- ✓ CD-Player
- ✓ DVD-Player
- ✓ E-Piano
- ✓ Flipchart
- ✓ Leinwand
- ✓ Mikrofonanlage
- ✓ Moderationskoffer
- ✓ Pinnwand
- ✓ TV
- ✓ Whiteboard
- ✓ WLAN

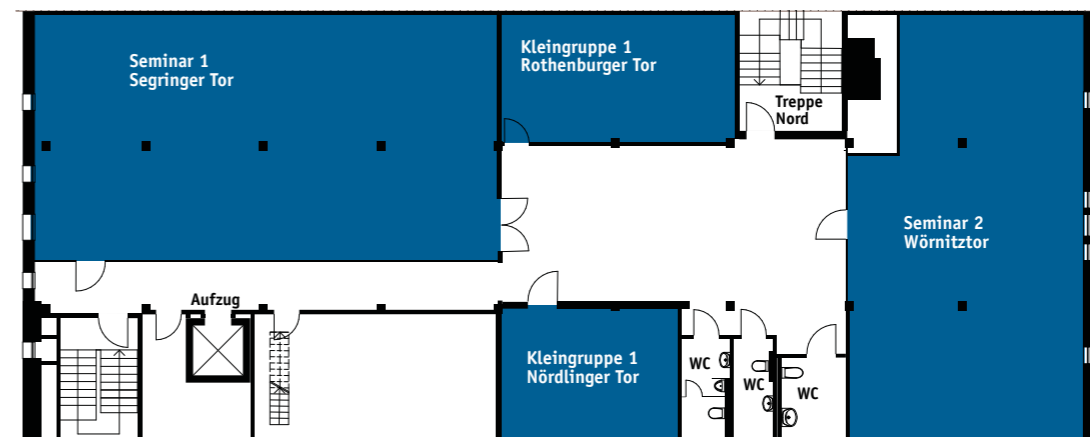
Zusammenarbeit mit der Berufsfachschule für Musik, der Knabenkapelle und dem Landestheater in Dinkelsbühl



Das sagen unsere Gäste:

„Liebe Frau Liekfeldt, vielen Dank für die hervorragenden Rahmenbedingungen bei unserem Seminar. Die Teilnehmer haben mehrfach das inspirierende Ambiente, die herzliche Aufnahme und die Hilfsbereitschaft Ihrer Mitarbeiter gelobt. Bei Ihnen werden Gastfreundschaft und Teamgeist regelrecht vorgelebt. Beste Grüße auch an die Küchenleitung.“

Matthias O. Reichert, Bayerische Versicherungskammer Landesverband Kundenservice GmbH



Tagungs- und Seminarräume

Nr.	Name des Raumes	Fläche in qm	Etage	Extras	Tageslicht	Internetzugang	Bestuhlung Block	Bestuhlung U-Form	Bestuhlung parlament.	Bestuhlung Reihe
1	Saal	218 m ²	EG		ja	ja	60	80	150	180
2	Segringer Tor	115 m ²	3		ja	ja	40	40	80	120
3	Wörnitztor	105 m ²	3		ja	ja	50	60	70	110

* Nachtwächter

** Programme in Kooperation mit Pädagogen für Schulklassen und Firmen

GARMISCH-PARTENKIRCHEN

Tagungsgipfel mit Zug zur Spitze



top

Gesundheit & Sport

Umwelt & Natur



Reisen für Alle

Portrait und Lage

Starten Sie am Fuße der 2962 Meter hohen Zugspitze zu neuen Höhenflügen: Willkommen in Ihrer Tagungs-Jugendherberge am Ortsrand von Garmisch-Partenkirchen. Einmal weit oberhalb des Alltags in frischer Bergluft durchatmen, sich von alpenländischer Natur und Kultur inspirieren lassen, das wilde Oberbayern erforschen. Am angeschlossenen Alpiner Studienplatz konzentriert lernen, staunen, diskutieren, sich selbst erfahren. Als Seminar-Seilschaft neuen Teamgeist entwickeln. Auf geht's!

In Garmisch-Partenkirchen ruft der Berg das ganze Jahr. Wann wollen Sie antworten? Als Schneekönigin die Flocken wirbeln lassen? Oder als Naturbursche Flora und Fauna erforschen? Verbinden Sie bei Ihrem Seminar soziales Lernen und Abenteuer mit Neugier und zahllosen Aha-Momenten. Unberührte Bergwelt trifft auf ökologische Verantwortung. Die gut ausgestatteten Seminar-Räume und Freizeitbereiche tun ihr Übriges, damit Sie sich in der Jugendherberge Garmisch-Partenkirchen wohlfühlen.

Kontakt

Jugendherberge Garmisch-Partenkirchen
Alpiner Studienplatz
Jochstr. 10 | 82467 Garmisch-Partenkirchen
Tel: +49 8821 96 705-0
Fax: +49 8821 96 705-27
garmisch@jugendherberge.de
www.garmisch.jugendherberge.de

Guten Appetit

- Reichhaltiges Frühstücks-, Mittags- und Abendbuffet inkl. Salatbuffet
- Für Tagungen Kaffeepausen in allen Variationen
- Vegetarische oder vegane Speisen sowie religions- und gesundheitsspezifische Wünsche nach rechtzeitiger Absprache
- Immer dienstags „Vegetarischer Tag“

Entdecken & Erleben

- Alpiner Studienplatz mit erlebnispädagogischen Programmen
- Boulderraum, Tischtennisplatten, Kicker, Dart, Gesellschaftsspiele, Partykeller
- Volleyball, Streetball, Kletterwand (nur mit Anleitung), Geschicklichkeits-Parcours
- Rafting, Kletterkurse, Fackelwanderung und vieles mehr
- Zugspitze, Wank, Partnachklamm, Burgruine Werdenfels

Gute Anreise

Anreise mit öffentlichen Verkehrsmitteln:
Ab München - Garmisch-Partenkirchen, Busverbindung vom Bahnhof: Linie 3 und 4 nach Burgrain

Parken:
Mit dem Auto: 20 Parkplätze vor der Jugendherberge, 1 Bus-Parkplatz

Wir sind für Sie da

- Öffnungszeiten: 07:00 – 22:00 Uhr
- Rezeptionszeiten: 07:00 – 11:00 Uhr und 16:00 – 22:00 Uhr

Schöner Wohnen

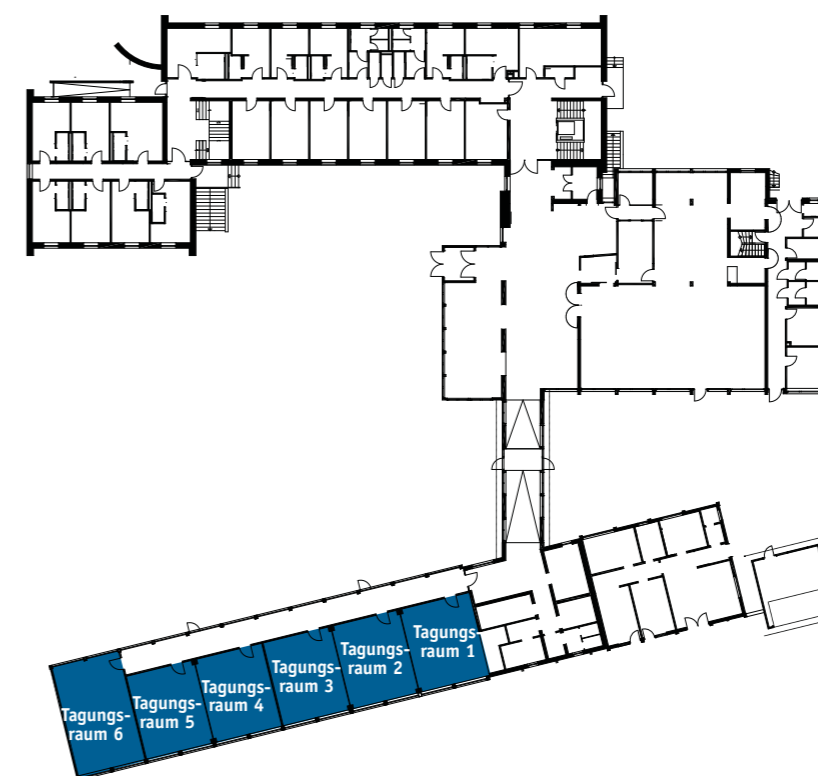
- ✓ 207 Betten in 54 Zimmern
- ✓ 3 Dreibettzimmer mit Dusche/WC
- ✓ 32 Vierbettzimmer davon 19 mit Dusche/WC
- ✓ 8 Sechsbettzimmer davon 1 mit Dusche/WC
- ✓ 11 Leiterzimmer mit Dusche/WC
- ✓ Barrierefrei: 2 rollstuhlgerechte Zimmer mit Dusche/WC

Die Technik macht's

- ✓ Beamer
- ✓ DVD-Player
- ✓ Leinwand
- ✓ Flipchart
- ✓ Mikrofonanlage
- ✓ Moderationskoffer
- ✓ Overheadprojektor
- ✓ Pinnwand
- ✓ Rednerpult
- ✓ Tafel
- ✓ TV-Gerät
- ✓ Videorecorder



WLAN kostenfrei in den Seminarräumen und im öffentlichen Bereich



Das sagen unsere Gäste:

„Seit 2005 veranstalten wir hier mit unseren Azubis unsere jährlichen Einführungswochen. Schöne Zimmer, ausreichend Tagungsräume, leckeres Essen für jeden Geschmack – perfekt. Die gemeinsame Planung und Vorbereitung laufen wie am Schnürchen. Vor Ort ist selbst bei spontanen Wünschen immer jemand da. Auch heuer haben wir uns wieder sehr wohl gefühlt und freuen uns schon auf nächstes Jahr.“

Andrea Lattwin,
Ausbilderin, Versicherungs-kammer Bayern/
Ausbildungsabteilung

Tagungs- und Seminarräume

Nr.	Name des Raumes	Fläche in qm	Etage	Extras	Tageslicht	Internetzugang	Bestuhlung Block	Bestuhlung U-Form	Bestuhlung parlament.	Bestuhlung Reihe
1	1	42 m ²	EG		ja	ja	28	18	28	40
2	2	42 m ²	EG		ja	ja	28	18	28	40
3	3	42 m ²	EG		ja	ja	28	18	28	40
4	4	42 m ²	EG		ja	ja	28	18	28	40
5	5	42 m ²	EG		ja	ja	28	18	28	40
6	6	42 m ²	EG		ja	ja	28	18	28	40
1+2+3	-	130 m ²	EG		ja	ja	75	54	75	130
4+5	-	86 m ²	EG		ja	ja	50	36	50	86
6	Partyraum mit Partyküche	- m ²	-		-	-	-	-	-	-

KREUTH-SCHARLING

Seminarraum Natur



standard

Gesundheit & Sport

Umwelt & Natur

Portrait und Lage

Setzen Sie den Alltag an die frische Luft! So malerisch die Kreuther Tagungs-Jugendherberge im oberbayrischen Stil, so modern die Tagungs-Räume, so hochwertig die technische Ausstattung, so entspannt die Atmosphäre, so gemütlich Lounge und Bistro – bei dieser Landschaft muss man einfach raus. Kein Tagungsort kann inspirierender sein, als diese Natur. Gehen Sie im Sommer mit dem Mountainbike auf die Piste. Im Winter sind Ski und Rodel fantastisch. Die schönsten Nachhilfestunden für einen formidablen Muskelkater.

Eine Naturschönheit bis in die Bergspitzen: Auf 1115 m Höhe erwartet sie mit Enzian, Waldhyazinthe und Orchideen das blühende Leben der Königsalm. Bis zum Tegernsee ist es nur ein Katzensprung, bis zum Wallberg eine Wanderung. Wo glasklare Bäche rauschen, sprudeln die Ideen. Ergänzend zu Ihrem Seminar bieten wir Bausteinprogramme mit Sport, Umwelt und Survival-Trainings. Freuen Sie sich auf den perfekten Mix aus arbeits- und erholungsintensiven Zeiten.

Wir sind für Sie da

- Öffnungszeiten: 07:00 – 22:00 Uhr
- Rezeptionszeiten: 08:00 – 12:00 Uhr und 17:00 – 19:00 Uhr

Kontakt

Jugendherberge Kreuth-Scharling
Nördliche Hauptstr. 91 | 83708 Kreuth am Tegernsee
Tel: +49 8029 99 56-0
Fax: +49 8029 99 56-29
kreuth@jugendherberge.de
www.kreuth.jugendherberge.de

Guten Appetit

- Reichhaltiges Frühstücks-, Mittags- und Abendbuffet
- Flexible Essenszeiten nach Vereinbarung
- Kaffee/Kuchenbuffet und Pausensnacks
- Vegetarische oder vegane Speisen sowie religions- und gesundheitsspezifische Wünsche nach rechtzeitiger Absprache
- Im Bierstüberl: Bier, Wein und Prosecco.
- Themenabende wie z.B. Pasta Party, Bayerische Schmankerl, Chinesischer Abend, Grillparty.

Entdecken & Erleben

- Lounge, gemütliche Kiem-Pauli-Stube, großer Kachelofen
- Infrarot-Sauna für 4 Personen mit Ruheraum
- Tischtennis-/Discoraum, Spielraum, Fußballkicker, Spielwiese mit Federballnetz, Tischtennis, Street Ball, Trampolin.
- Tegernsee zum Baden, Windsurfen und Segeln
- Leichte bis mittlere Bergtouren
- Skilift und Langlaufloipen vor der Haustür

Gute Anreise

Anreise mit öffentlichen Verkehrsmitteln:

Ab München - Holzkirchen - Tegernsee, Busverbindung ab Tegernsee in Richtung Kreuth-Scharling (ca.15 Min.), Bushaltestelle 50 m vor der Jugendherberge.

Parken:

vor der Jugendherberge möglich, 2 Bus-Parkplätze

Schöner Wohnen

- ✓ 119 Betten in 24 Zimmern
- ✓ 2 Zweibettzimmer
- ✓ 9 Vierbettzimmer davon 5 mit Dusche/WC
- ✓ 9 Sechsbettzimmer
- ✓ 1 Achtbettzimmer
- ✓ 3 Appartements
- ✓ Infrarot-Sauna

Die Technik macht's

- ✓ Beamer
- ✓ CD-Player
- ✓ Video-Recorder
- ✓ TV-Gerät
- ✓ DVD-Player
- ✓ Flipchart
- ✓ Leinwand
- ✓ Moderationskoffer
- ✓ Multifunktionswand
- ✓ Overheadprojektor

WLAN kostenfrei in den Seminarräumen und im öffentlichen Bereich



Das sagen unsere Gäste:

„Das Team um die Familie Georg ist ein kompetenter und einfühlsamer Partner für die Durchführung unserer Berufsorientierungscamps. Unsere teilnehmenden Schüler und vor allem die Lehrer geben regelmäßig sehr gutes Feedback. Das Haus bietet für die Durchführung von Seminaren alles was man braucht!“

Claudia Springer,
gfi gGmbH Ingolstadt

Tagungs- und Seminarräume

Nr.	Name des Raumes	Fläche in qm	Etage	Extras	Tageslicht	Internetzugang	Bestuhlung Block	Bestuhlung U-Form	Bestuhlung parlament.	Bestuhlung Reihe
1	Kiem Pauli Stube	76 m²	EG		ja	ja	34	34	24	34
2	Seminar 1	60 m²	EG		ja	ja	-	-	-	30
3	Seminar 2	24 m²	EG		ja	ja	18	18	18	-

LINDAU

Seminare mit Meerwert



top



Gesundheit & Sport

Umwelt & Natur

Fit Drauf | Jugendherberge

Reisen für Alle

Tagungen und Seminare mit Meerwert

Ruhig gleiten die Segelboote über den Bodensee, fröhlich bunt strömt das Leben durch Lindaus Altstadt. Überall herrscht südländische Leichtigkeit. Nur wenige Gehminuten weiter erwartet Sie im denkmalgeschützten „Rosenhof“ Ihr Tagungs-Domizil. Die Jugendherberge ist vom Komfort und der Lage eines der attraktivsten Häuser Bayerns.

Neben Ihrem Seminar oder Workshop erwartet Sie ein Meer an Möglichkeiten. Wenn nach der Tagung der Kopf raucht, treffen Sie sich in geselliger Runde im Bistro oder tauchen im benachbarten Vitalbad „Limare“ ab. Ob Klettern und sich abseilen, als Hand-in-Hand-Werker gemeinsam ein Floß bauen oder eine Spritztour mit dem Kanu: Es gibt viel zu erleben auf dem Weg zu einem Gemeinschaftsgefühl. Sportler lassen im schneesicheren Skigebiet Hoch Häderich im Bregenzer Wald die Flocken fliegen. Und wenn es Nacht wird in Lindau, geht es mit Kerzen auf dem Nachterlebnis-Parcours und Wolfspfad in das Dunkel des Waldes. Unheimlich. Spannend.

Kontakt

Jugendherberge Lindau
Herbergsweg 11 | 88131 Lindau
Tel: +49 8382 96 71-0
Fax: +49 8382 96 71-50
lindau@jugendherberge.de
www.lindau.jugendherberge.de

Guten Appetit

- Reichhaltiges Frühstücks-, Mittags- und Abendbuffet (beides warm) mit knackig frischem Salatbuffet, Obst vom Bodensee
- Immer dienstags „Vegetarischer Tag“
- Wechselnde Themenabende
- Mai-September: Dienstags Grillabend

Freizeit

- Gleich nebenan: Vitalbad „Limare“ mit Saunalandschaft (Ermäßigung für JH-Gäste)
- Programme in Kooperation mit pädagogischen Trainern für Schulklassen und Firmen
- Fahrradverleih im Haus, im Winter Schlittenverleih.
- Minigolf, Mountainbiking, Canyoning, Kanutouren, Surfen, Segeln
- Schlittschuhlaufen, Rodeln, Ski- und Snowboard- Kurse
- Pfänder, Insel Mainau, Zeppelinmuseum Friedrichshafen, Schulmuseum, Pfahlbaumuseum Überlingen

Gute Anreise

Anreise mit öffentlichen Verkehrsmitteln:
Mit der Bahn bis Lindau, weiter mit den Stadtbuslinien 1 oder 2, am ZUP umsteigen in die Linie 3 in Richtung „Zech“ bis Haltestelle „Jugendherberge“, Gepäcktransport zubuchbar

Parken:
PKW-Parkplätze: 25, Bus-Parkplätze: 3

Wir sind für Sie da

- Wir haben von 07:00– 22:00 Uhr geöffnet, April bis Oktober bis 24:00 Uhr.
- Rezeptionszeiten: 07:00 – 21:30 Uhr
- Bistro: 19:00 – 23:00 Uhr

Schöner Wohnen

- ✓ Denkmalgeschützter Gutshof „Rosenhof“ aus dem Jahr 1832
- ✓ 244 Betten in 71 Zimmern: 8 Einzelzimmer, 23 Zweibett-Zimmer, 25 Vierbett-Zimmer, 15 Sechsbett-Zimmer
- ✓ 20 Zimmer mit Dusche/WC
- ✓ Barrierefrei: 6 rollstuhlgerecht eingerichtete Zimmer

Die Technik macht's

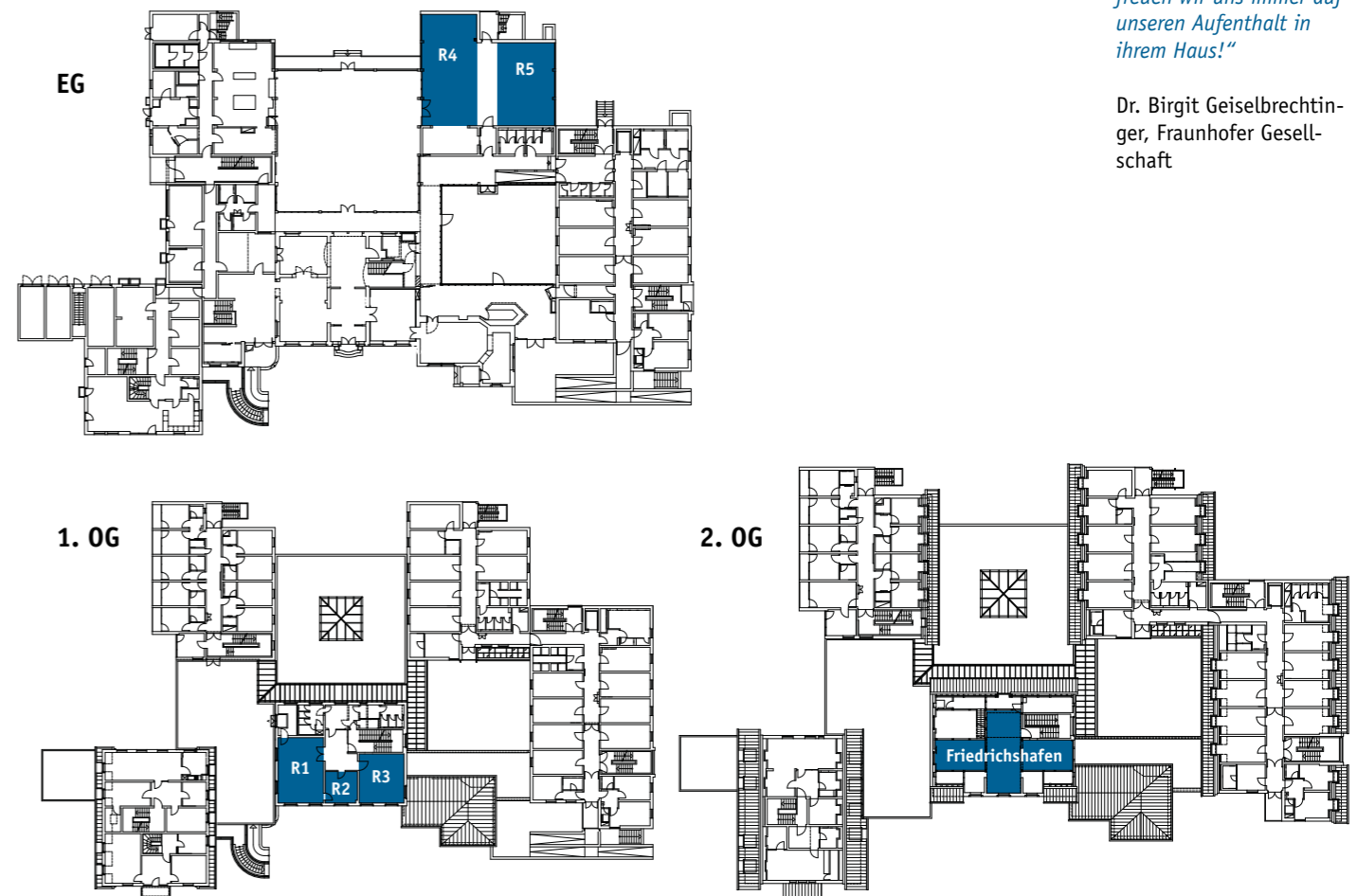
- ✓ Beamer
- ✓ Diaprojektor
- ✓ Video-Recorder
- ✓ DVD-Player
- ✓ Leinwand
- ✓ Flipchart
- ✓ Mikrofonanlage
- ✓ Overheadprojektor
- ✓ TV-Gerät
- ✓ Pinnwand
- ✓ Tafel
- ✓ Moderationskoffer
- ✓ Rednerpult

WLAN kostenfrei in den Seminarräumen und im öffentlichen Bereich

Das sagen unsere Gäste:

„Jedes Mal fühlen wir uns mit unseren Gruppen in der Lindauer Jugendherberge fast wie zu Hause. Egal, ob die freundlichen MitarbeiterInnen am Empfang, in der Küche, der Nachtschicht, oder der Herbergsleitung – jede und jeder hat uns beim Erfüllen unserer kleinen Wünsche stets hervorragend weitergeholfen. Seit 10 Jahren freuen wir uns immer auf unseren Aufenthalt in ihrem Haus!“

Dr. Birgit Geiselbrechtlinger, Fraunhofer Gesellschaft



Tagungs- und Seminarräume

Nr.	Name des Raumes	Fläche in qm	Etage	Extras	Tageslicht	Internetzugang	Bestuhlung Block	Bestuhlung U-Form	Bestuhlung parlament.	Bestuhlung Reihe
1	Friedrichshafen	85 m ²	2		ja	nein	-	-	-	60
2	Lindau (R1)	47 m ²	1		ja	ja	18	24	32	48
3	Bregenz (R3)	35 m ²	1		ja	ja	18	14	24	32
4	Romanshorn (R2)	16 m ²	1		ja	ja	8	8	-	-
5	Konstanz (R5)	57 m ²	EG		ja	ja	26	34	40	70
6	Rorschach (R4)	78 m ²	EG		ja	ja	40	30	48	80
7	Konferenzraum	156 m ²	EG	(Rorschach & Konstanz)	ja	ja	-	-	100	200

MÜHL DORF A. INN

Sparringspartner für den Teamgeist



top



Gesundheit & Sport



Sport | Jugendherberge

Portrait und Lage

Eine unserer attraktivsten Sportschönheiten ist ein paar Jahrhunderte jung: Das von einem breiten Grüngürtel umschlungene Mühlendorf am Inn zählt zu den ältesten Orten Bayerns. Einst war der Inn Quelle des Wohlstands. Über den Fluss gelangten mit dem Salz auch Kunst und Kultur in die Region. Auf der grünen Wiese wuchsen Schlösser und Klöster. Heute sprudelt in der Innstadt bei Seminaren und Tagungen die Lebensfreude.

Die Jugendherberge liegt in Mühlendorfs Sportzentrum. Teamgeist und die gesunde Einstellung zu Sport und Ernährung stehen im Mittelpunkt. Im Naturfreibad Grüne Lagune und Gute-Laune-Freibad schwappen die Wellen der Begeisterung. Schlag auf Schlag geht es weiter bei einer Runde Minigolf. Ent- oder beschleunigen? Auf der Outdoor-Go-Kart-Bahn regiert der Bleifuß. In den Innauen lassen Sie es auf Schusters Rappen ruhig angehen. Oder Sie schwingen sich auf den Fahrradsattel: Auf dem dichten Radwegenetz und dem Innatal-Radweg stehen alle Zeichen auf Grün.

Kontakt

Jugendherberge Mühlendorf a. Inn
Friedrich-Ludwig-Jahn-Str. 19 | 84453 Mühlendorf a. Inn
Tel: +49 8631 73 70
Fax: +49 8631 74 37
jugendherberge@muehldorf.de
www.muehldorf.jugendherberge.de

Guten Appetit

- Frühstücksbuffet, Mittagessen/Lunchpaket und einer warmen Hauptmahlzeit (in der Regel als Abendessen mit Hauptgericht, Salatbuffet und Nachtsch)
- Flexible Essenszeiten nach Vereinbarung
- Kaffee/Kuchenbuffet und Pausensnacks
- Vegetarische oder vegane Speisen sowie religions- und gesundheitspezifische Wünsche nach rechtzeitiger Absprache

Entdecken & Erleben

- Volleyballplatz, Basketball, Streetball, Tischtennisplatten, Federball und Badminton
- E-Bikes der Firma Movelo, Großfeldtrampolin, Bocciabahn, 2 hauseigene Fußballplätze
- Soccerpark, Waldseilgarten, Kletterhalle
- Gute-Laune-Freibad, Grüne Lagune (Naturfreibad), Minigolf
- Outdoor-Gokartbahn
- Chiemsee, Wallfahrtsort Altötting, Burghausen (längste Burg der Welt), Bayernpark

Gute Anreise

Anreise mit öffentlichen Verkehrsmitteln:
Vom Bahnhof Mühlendorf a. Inn mit dem Stadtbus Linie 3/10, zu Fuß ca. 2 km

Parken:
PKW-Parkplätze: 30, Bus-Parkplätze: 10

Wir sind für Sie da

- Öffnungszeiten: 07:00 – 22:00 Uhr
- Rezeptionszeiten: 07:00 – 19:00 Uhr

Schöner Wohnen

- ✓ 86 Betten in 18 Zimmern
- ✓ 8 Zweibettzimmer davon 4 mit Dusche/WC
- ✓ 1 Vierbettzimmer
- ✓ 6 Sechsbettzimmer
- ✓ 2 Achtbettzimmer
- ✓ 1 Schlafdorm 14 Betten
- ✓ 6 Leiterzimmer davon 4 mit Dusche/WC
- ✓ 1 Rollstuhlgerechtes Zimmer mit Dusche/WC

Die Technik macht's

- ✓ Beamer
- ✓ CD-Player
- ✓ DVD-Player
- ✓ Flipchart
- ✓ Internetzugang (WLAN) kostenfrei
- ✓ Leinwand
- ✓ Moderationskoffer
- ✓ PC-Arbeitsplatz
- ✓ Pinnwand
- ✓ Rednerpult
- ✓ TV-Gerät

Tagungs- und Seminarräume

- ✓ 5 Tagungs- bzw. Konferenzräume
- ✓ Freizeitraum (60 Plätze), Aufenthaltsraum (30 Plätze), Mehrzweckraum



Tagungs- und Seminarräume

Nr.	Name des Raumes	Fläche in qm	Etage	Extras	Tageslicht	Internetzugang	Bestuhlung Block	Bestuhlung U-Form	Bestuhlung parlament.	Bestuhlung Reihe
1	Leseraum	30 m²	EG		ja	ja	14	15	16	25
2	Wintergarten	34 m²	EG		ja	ja	16	15	16	25
3	Multifunktionsraum Sport	63 m²	EG		ja	ja	-	24	30	50
4	Gruppenraum 1	35 m²	EG		ja	ja	14	15	16	-
5	Gruppenraum 2	40 m²	EG		ja	ja	14	15	16	25

MÜNCHEN-CITY

Spektakuläres Update für Deutschlands älteste Großstadt-Jugendherberge

Neueröffnung
2021

top



Kultur & Gesellschaft

Portrait und Lage

Was! Für! Eine! Architektur! Bayerns Landeshauptstadt staunt über München-City und die Verwandlung der ältesten Großstadt-Jugendherberge Deutschlands. Zwischen Wendl-Dietrich-Straße und Winthirplatz nehmen innovative Ideen spektakuläres Design an. Eigenwillig. Ausdrucksstark. Weltoffen.

Eine architektonische Großstadt-Sinfonie

Die ganze Kühnheit des Entwurfs offenbart sich am Winthirplatz. Ein extravaganter, über zwei Stockwerke reichender Fassaden-Einschnitt gibt den Blick frei auf das Interieur: sanft geschwungene Bögen und Wölbungen, Holz trifft auf Sichtbeton, helle, leuchtende Farben und durchdachte Details geben den Ton an. Geschaffen für eine Kultur- und Musik-Jugendherberge von internationalem Rang und Klang.

Musik und Leben am Puls der Stadt

Pa-dam, pa-dam. München-City groovt am Pulsschlag der Metropole. Mit dem Schwerpunkt Musik und musikalische Erlebnisse besitzt die neue Großstadt-Jugendherberge ein in dieser Form deutschlandweit einmaliges Profil.

Kunst, Technik, Medien bilden das gesellschaftliche Leben ab. Die Glasfassade gibt den Blick frei auf die Außenwelt. Auf den lebens- und liebenswerten Stadtteil Neuhausen. Grün. Entspannt. Mit reicher Kneipen-, Biergarten- und Restaurant-Kultur. Auf Kulturangebote, Konzerte und Events. Die Jugendherberge öffnet Türen zu Institutionen, ermöglicht Kontakte zu Musikern aus den unterschiedlichsten Szenen der Bayernmetropole.

Keine Angst vor Kunst

Kunst und Kultur sind für alle da. Auch wenn Sie keine akademische Vorbildung haben, können Sie ihre Schönheit und Intensität spüren. Eigenes Erleben und aktives Gestalten stehen in München-City im Vordergrund.

Räume zum Leben. Und Lernen

Nur 5 Kilometer vom Hauptbahnhof entfernt ist München-City ein seit Jahrzehnten bevorzugter Treffpunkt von jungen Menschen aus aller Welt. Passend dazu bietet Jugendherberge eine Extraportion internationaler Lässigkeit. Herzstück ist die große, luftige Lobby. Jedes Zimmer verfügt über Dusche und WC. Ob Workshops oder großer Kongress, in München-City stehen Ihnen Seminarräume in nahezu jeder Größenordnung offen.

- Zwischen Hirschgarten, Schloss Nymphenburg und Olympiapark
- Mit der U-Bahn in 5 Minuten am Hauptbahnhof
- Museen-, Sport- und Biergartenstadt
- Englischer Garten, Chinesischer Turm
- Oktoberfest

Die Jugendherberge München-City ist während der Umbauphase (Juni 2018 bis Ende 2020) geschlossen. Die Reservierung der Jugendherberge München-City ist in dieser Zeit weiterhin für Sie erreichbar!

Kontakt

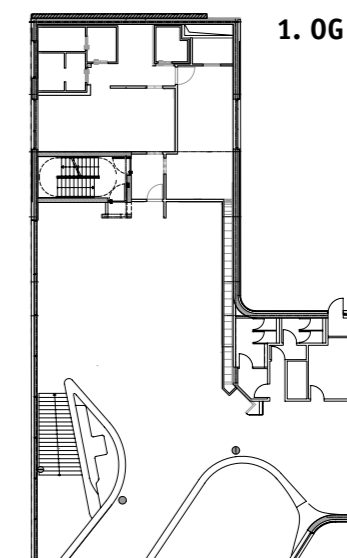
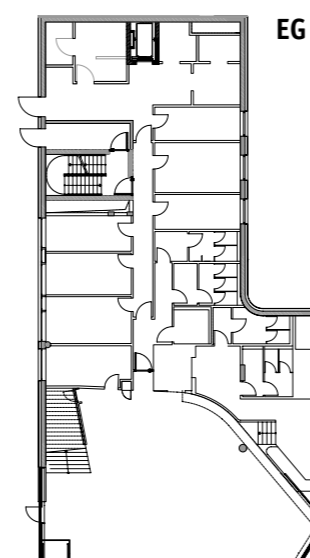
Jugendherberge München-City
Wendl-Dietrich-Str. 20 | 80634 München
Tel: +49 89 202 44 49-0
Fax: +49 89 202 44 49-13
muenchen-city@jugendherberge.de
www.muenchen-city.jugendherberge.de

Schöner Wohnen

- ✓ 426 Betten in 107 Zimmern: 40 x 2-Bett, 35 x 4-Bett, 27 x 6-Bett, 1 x 8-Bett, 4 x 9-Bett
- ✓ alle Zimmer mit Du/WC
- ✓ 7 barrierefreie Zimmer
- ✓ 12 Tagungs- u. Seminarräume
- ✓ Musikräume, Instrumente, DJ-Pult, Tonstudio

Die Technik macht's

- ✓ Beamer
- ✓ Diaprojektor
- ✓ DVD-Player
- ✓ Flipchart
- ✓ Leinwand
- ✓ Metaplanwand
- ✓ Mikrofonanlage
- ✓ Moderationskoffer
- ✓ Overheadprojektor
- ✓ Pinnwand
- ✓ TV
- ✓ Video-Recorder
- ✓ Whiteboard



Tagungs- und Seminarräume

Nr.	Name des Raumes	Fläche in qm	Etage	Extras	Tageslicht	Internetzugang	Bestuhlung Block	Bestuhlung U-Form	Bestuhlung parlament.	Bestuhlung Reihe
1	Tagung 1	22,56 m ²	EG		ja	ja	9	7	8	29
2	Tagung 2	22,69 m ²	EG		ja	ja	9	7	8	30
3	Tagung 3	47,23 m ²	EG		ja	ja	18	17	18	42
4	Tagung 4	47,30 m ²	EG		ja	ja	18	15	18	50
5	Tagung 5	22,71 m ²	EG		ja	ja	12	8	7	16
6	Tagung 6	22,60 m ²	EG		ja	ja	12	8	7	19
7	Tagung 7	22,07 m ²	1. OG		ja	ja	9	7	8	29
8	Tagung 8	22,07 m ²	1. OG		ja	ja	9	7	8	30
9	Tagung 9	45,50 m ²	1. OG		ja	ja	18	15	18	42
10	Tagung 10	45,70 m ²	1. OG		ja	ja	18	17	18	50
11	Tagung 11	22,07 m ²	1. OG		ja	ja	12	8	7	16
12	Tagung 12	22,07 m ²	1. OG		ja	ja	12	8	7	19

Die Räume Tagung 1 bis 6 können zu einem großen Raum zusammengeschaltet werden. Die Räume Tagung 7 und 8, 9 und 10 und 11 und 12 können zusammengeschaltet werden.

MÜNCHEN-PARK

Münchner Freiheit für geniale Ideen



Schöner Wohnen

- ✓ 374 Betten in 104 Zimmern, alle mit Dusche/WC
- ✓ Alle Seminarräume klimatisiert
- ✓ TV-Raum, Bistro, Internetbereich, Kicker, Billard, Game-Lounge, Freizeitbereich „Garten“, U-Lounge mit Karaoke, Moderne Lobby
- ✓ Alle öffentlichen Bereiche mit Rollstuhl erreichbar, 2 Zimmer mit insgesamt 5 Betten für Rollstuhlfahrer.

Die Technik macht's

- ✓ Beamer
- ✓ Flipcharts
- ✓ Metaplanwände
- ✓ TV
- ✓ DVD-Player
- ✓ WLAN



top



Kultur & Gesellschaft

Portrait und Lage

Laptop und Lederhose, Großstadtflair und urbayerische Bodenständigkeit: Bayerns Landeshauptstadt ist eine Welt der Gegensätze und somit der ideale Ort für inspirierende Seminare und Tagungen. Zwischen Frauenkirche, Stachus und Theresienwiese treffen Traditionen auf Zukunft. Das Millionendorf ist zugleich Museenmetropole, High-Tech-Hochburg und Trachten-Stadt.

Internationalität und ein Höchstmaß an Motivation sind das Fundament von München-Park: Das Haus entstand 1972 anlässlich der Olympischen Spiele. 2008 wurde es umgebaut und komplett renoviert. Heute ist es eine der modernsten Jugendherbergen Deutschlands. Auch die Lage ist genial. Eingebettet in Grünanlagen ist sie die Ruhe selbst. Selbst die nahe Isar plätschert entspannter, sodass Sie sich voll und ganz auf Ihre Arbeit konzentrieren können. Wildes Leben herrscht lediglich im nahen Tierpark Hellabrunn. Und nach der Arbeit: In nur 5 Minuten sind Sie an der U-Bahnstation Thalkirchen, und 10 Minuten später tauchen Sie ein ins Lichtermeer der Weltstadt mit Herz.

Wir sind für Sie da

- Öffnungszeiten: 00:00 – 24:00 Uhr
- Rezeptionszeiten: 07:30 – 24:00 Uhr

Kontakt

Jugendherberge München-Park
 Miesingstr. 4 | 81379 München
 Tel: +49 89 785 76 77-0
 Fax: +49 89 785 76 77-66
 muenchen-park@jugendherberge.de
 www.muenchen-park.jugendherberge.de

Guten Appetit

- Frühstücksbuffet mit Biosemeln und fair gehandeltem Kaffee
- warmes Mittagessen/Abendessen mit Suppe, Hauptgericht, Salatbuffet und Nachtisch, Säfte und Wasser, auch vegetarisch
- Business Lunch und kaltes Abendessen
- Flexible Essenszeiten nach Vereinbarung
- Vormittagsimbiss, Kaffee und Kuchen, Bayerische Brotzeit oder Snacks für Ihren Gruppenabend

Entdecken & Erleben

- Die Liste der Sehens- und Merkwürdigkeiten ist so lang wie der Olympiaturm hoch: Frauenkirche, Marienplatz/Neues Rathaus, Alter Peter, Stachus etc.
- Olympiapark, Bavaria Filmstudios, Volkssternwarte, Allianz-Arena, Schloss Nymphenburg, Tierpark Hellabrunn, Viktualienmarkt, Oktoberfest
- Deutsches Museum, BMW-Welt, Alte und Neue Pinakothek, Pinakothek der Moderne, Lenbachhaus, Botanische Staatssammlung

Gute Anreise

Anreise mit öffentlichen Verkehrsmitteln:
 Von München Hbf. mit der S-Bahn bis Marienplatz. Weiter mit U-Bahn-Linie 3 Richtung „Fürstenried-West“ bis „Thalkirchen (Tierpark)“. Noch 500 m bis zur Jugendherberge

Parken:

16 kostenfreie Pkw-Parkplätze auf dem Gelände (nicht vor dem Haus), 16 gebührenpflichtige Parkplätze in der Tiefgarage. Die Miesingstraße ist für Busse gesperrt. Busse können in der Siemensallee (ca. 1,2 km entfernt) abgestellt werden.

1. OG



Tagungs- und Seminarräume

Nr.	Name des Raumes	Fläche in qm	Etage	Extras	Tageslicht	Internetzugang	Bestuhlung Block	Bestuhlung U-Form	Bestuhlung parlament.	Bestuhlung Reihe
1	Loisach	40 m ²	1		ja	ja	14	12	15	20
2	Würm	40 m ²	1		ja	ja	14	12	15	20
3	Donau	145 m ²	1	teilbar	ja	ja	-	50	60	99
4	Isar	50 m ²	1		ja	ja	16	20	20	35
5	Lech	50 m ²	DG		ja	ja	16	16	20	35

NÜRNBERG

Interaktive Erlebnisse zwischen Burg und Bytes



top



Kultur & Gesellschaft



Kultur | Jugendherberge

Reisen für Alle

Portrait und Lage

Bayerns modernste Jugendherberge stammt aus dem Jahre 1495. In keiner Burg-Jugendherberge Europas residieren Sie vergleichbar stilvoll und komfortabel. Mit modernster Technik ausgestattete Seminarräume machen die zertifizierte Kultur|Jugendherberge zu einer der attraktivsten Seminar- und Tagungs-Jugendherbergen Bayerns.

Die alten Gewölbe der Kaiserstallung sind Projektionsfläche für Nürnbergs wechselvolle Geschichte. In didaktisch wertvollen Themenräumen tauchen Sie ein in die Welt des Mittelalters und in die jüngere Stadtgeschichte. Mit der Medienausstattung und dem für bis zu 199 Tagungsteilnehmer ausgelegten Epeleinsaal ist die Jugendherberge auch für Großveranstaltungen geeignet. Nur wenige Gehminuten entfernt pulsiert das Zentrum Nürnbergs, das neben Einkaufsmöglichkeiten auch zahlreiche kulturelle und kulinarische Höhepunkte bietet.

Wir sind für Sie da

- Rezeptionszeiten: 07:30 – 23:30 Uhr
- Öffnungszeiten: 00:00 – 24:00 Uhr

Kontakt

Kultur|Jugendherberge Nürnberg
Burg 2 | 90403 Nürnberg
Tel: +49 911 23 09 36-12
Fax: +49 911 23 09 36-28
nuernberg@jugendherberge.de
www.nuernberg.jugendherberge.de

Guten Appetit

- Frühstücksbuffet, warmes Mittag- oder Abendessen
- Vegetarische Speisen sowie religions- und gesundheitsspezifische Wünsche nach rechtzeitiger Absprache
- Tagungsverpflegung in den Pausen
- Bistro von 17:30 Uhr - 23:00 Uhr

Entdecken & Erleben

- Programme vom mittelalterlichen Leben über Kampf im Großstadt-Dschungel bis zu speziellen Angeboten zu den Themen Menschenrechte und Nationalsozialismus
- Dürer-Museum, Germanisches Nationalmuseum, Spielzeugmuseum, Christkindlesmarkt
- „Straße der Menschenrechte“, Dokumentationszentrum / Reichsparteitagsgelände
- Turm der Sinne, Hallen- und Freibäder, Eisstadion, Rollschuhverleih, Fahrradverleih, Inline-Skateverleih und Go-Kart-Bahn sorgen für Bewegung.

Gute Anreise

Anreise mit öffentlichen Verkehrsmitteln:

Vom Hbf. Nürnberg mit der U3 Richtung Nordwestring bis Friedrich-Ebert-Platz. Von dort mit der Straßenbahn Linie 4 eine Station bis Tiergärtnerort Platz. Anschließend 500 m Fußweg. Wenn Sie gleich ab Friedrich-Ebert-Platz gehen wollen, haben Sie einen Fußweg von 750 m.

Parken:

Keine hauseigenen Parkplätze. Zum Ein- und Ausladen des Gepäcks können Sie bis vor den Eingang der Jugendherberge fahren.

Busanfahrtszone, aber keine Bus-Parkplätze.

Schöner Wohnen

- ✓ 353 Betten in 93 Zimmern, alle mit Dusche/WC
- ✓ 1 Einzelzimmer, 15 Zweibettzimmer, 10 Dreibettzimmer, 52 Vierbettzimmer, 4 Fünfbettzimmer, 11 Sechsbettzimmer
- ✓ offener Speisesaal, Bistro- und Lounge-Bereich

Für Seminarteilnehmer mit Gehbehinderung:

- ✓ Belegung mit max. 4 Rollis möglich.
- ✓ 2 Zimmer mit insgesamt 8 Betten für Rollstuhlfahrer
- ✓ 2 behindertengerechte Duschen/WC's
- ✓ Aufzug vorhanden, Rollstuhlfahrer können alle Gemeinschafts- und Seminarräume erreichen.

Die Technik macht's

- ✓ Beamer
- ✓ Flipchart
- ✓ Leinwand
- ✓ Mikrofonanlage
- ✓ Moderationskoffer
- ✓ Pinnwand
- ✓ Rednerpult

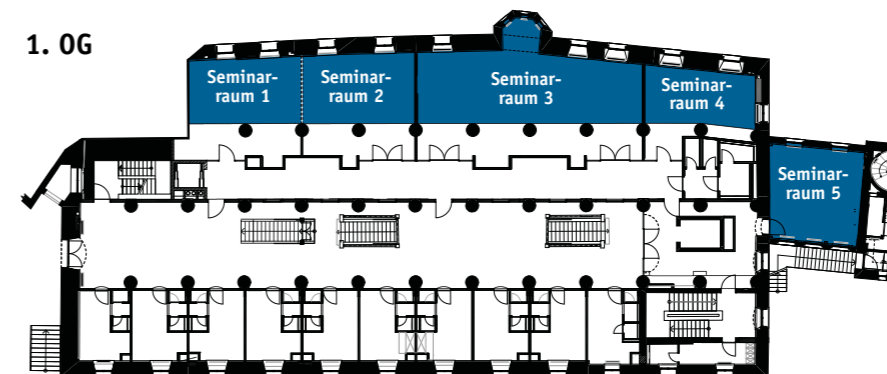


Das sagen unsere Gäste:

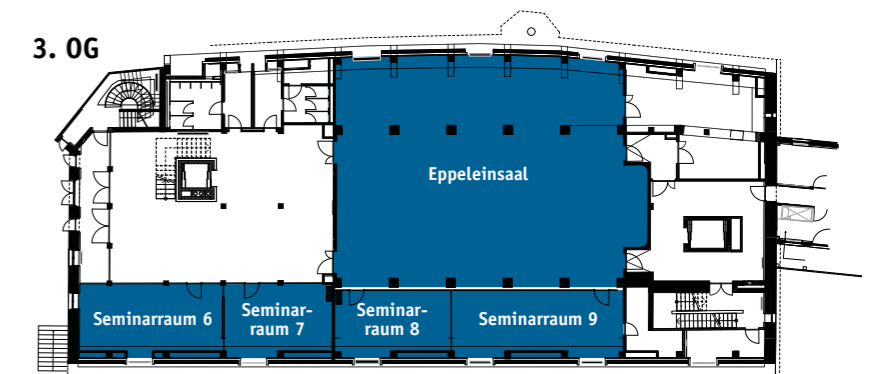
„Unser Seminar in der Jugendherberge Nürnberg war ein voller Erfolg! Ein hervorragend ausgestatteter Tagungsraum und das reichhaltige Frühstück beeindruckten unsere Teilnehmer. Die unkomplizierte Zusammenarbeit und das unschlagbare Preis-Leistungs-Verhältnis sind weitere Gründe, warum wir jederzeit wieder gerne in der JH Nürnberg tagen würden.“

Conny Schütz, Market Manager Germany, Switzerland & Austria, Toursim Fiji

1. OG



3. OG



Tagungs- und Seminarräume

Nr.	Name des Raumes	Fläche in qm	Etage	Extras	Tageslicht	Internetzugang	Bestuhlung Block	Bestuhlung U-Form	Bestuhlung parlament.	Bestuhlung Reihe
1	Seminarraum 1+2	101 m ²	1		ja	ja	62	-	34	40
2	Seminarraum 1	50 m ²	1		ja	ja	-	20	-	20
3	Seminarraum 2	51 m ²	1		ja	ja	-	20	-	20
4	Seminarraum 3	108 m ²	1		ja	ja	32	32	34	40
5	Seminarraum 4	35 m ²	1		ja	ja	34	16	12	20
6	Seminarraum 5	36 m ²	1		ja	ja	30	16	12	20
7	Seminarraum 6	40 m ²	3		ja	ja	18	32	20	30
8	Seminarraum 7	29 m ²	3		ja	ja	16	24	16	20
9	Seminarraum 8	30 m ²	3		ja	ja	16	25	16	25
10	Seminarraum 9	44 m ²	3		ja	ja	24	35	28	35
11	Epeleinsaal	295 m ²	3		ja	ja	-	40	90	199



standard

Kultur & Gesellschaft

Kultur | Jugendherberge

Portrait und Lage

Wo Donau, Inn und Ilz zusammenfließen, entspringt eine wahre Quelle der Inspiration. Durch die Straßen und Gassen der 2000 Jahre alten Stadt strömt südländisches Flair, Passaus barocke Schönheit verbindet Geschichte mit Lebensfreude. Über allem: die Veste Oberhaus. **Überragend! Bei Ihrem Seminar haben Sie nicht nur einen fantastischen Panoramablick bis nach Böhmen und Österreich: Genießen Sie beste Aussichten bis ins schillernde Mittelalter.**

Die Veste Oberhaus öffnet neue Türen zum Oberstübchen: Keine Luftschlösser, sondern lebendige Kultur-Programme lassen Ideen sprudeln. Die Atmosphäre in der ehemaligen Burgtaverne ist locker. In historischem Ambiente mit kunstvollem Kreuzgratgewölbe überzeugen Sie mit moderner Medientechnik. Und nach der Arbeit? Noch mehr Vergnügen! Bis in die Altstadt mit den mediterran anmutenden Hausfassaden aus dem 17. Jahrhundert, dem mächtigen Dom und den gemütlichen Cafés sind es nur wenige Schritte.

Wir sind für Sie da

- Öffnungszeiten: 07:30 – 21:30 Uhr
- Rezeptionszeiten: 07:30 – 21:30 Uhr

Kontakt

Kultur|Jugendherberge Passau
Oberhaus 125 | 94034 Passau
Tel: +49 851 493 78-0
Fax: +49 851 493 78-20
passau@jugendherberge.de
www.passau.jugendherberge.de

Guten Appetit

- Reichhaltiges Frühstücksbuffet, Mittags- und Abendbuffet
- Flexible Essenszeiten nach Vereinbarung
- Für die Stärkung zwischendurch Vitaminpausen, Kaffee/Tee und Kuchen, Butterbrezeln und Seminargetränke
- Berücksichtigung von Lebensmittelunverträglichkeiten sowie religionsbezogenen Wünschen

Entdecken & Erleben

- Tagen Sie in einer der größten Burganlagen Europas
- Angebote für die Freizeitgestaltung
- Sternwarte oberhalb der Jugendherberge (nach Anmeldung)
- Größte Domorgel der Welt
- Oberhausmuseum in der Veste Oberhaus, Römermuseum Kastell Boiotro (März-November)
- Museum für Moderne Kunst
- Nationalpark Bayerischer Wald und Baumwipfelpfad

Gute Anreise

Anreise mit öffentlichen Verkehrsmitteln:

Planen Sie die Anreise bis zur Bushaltestelle „Ilzbrücke“. Von dort steil bergauf ein Fußweg von 600 m zur Jugendherberge. Alternativ kann ein Bus-transfer vom Bahnhof zur Jugendherberge gebucht werden.

Sie möchten mit Ihrer Gruppe mit dem Bus anreisen?

Gerne lassen wir Ihnen ein Angebot eines lokalen Busunternehmens zukommen.

Parken:

Kostenfreie öffentliche Parkplätze für Busse und Pkw vor der Veste am „Rennweg“.

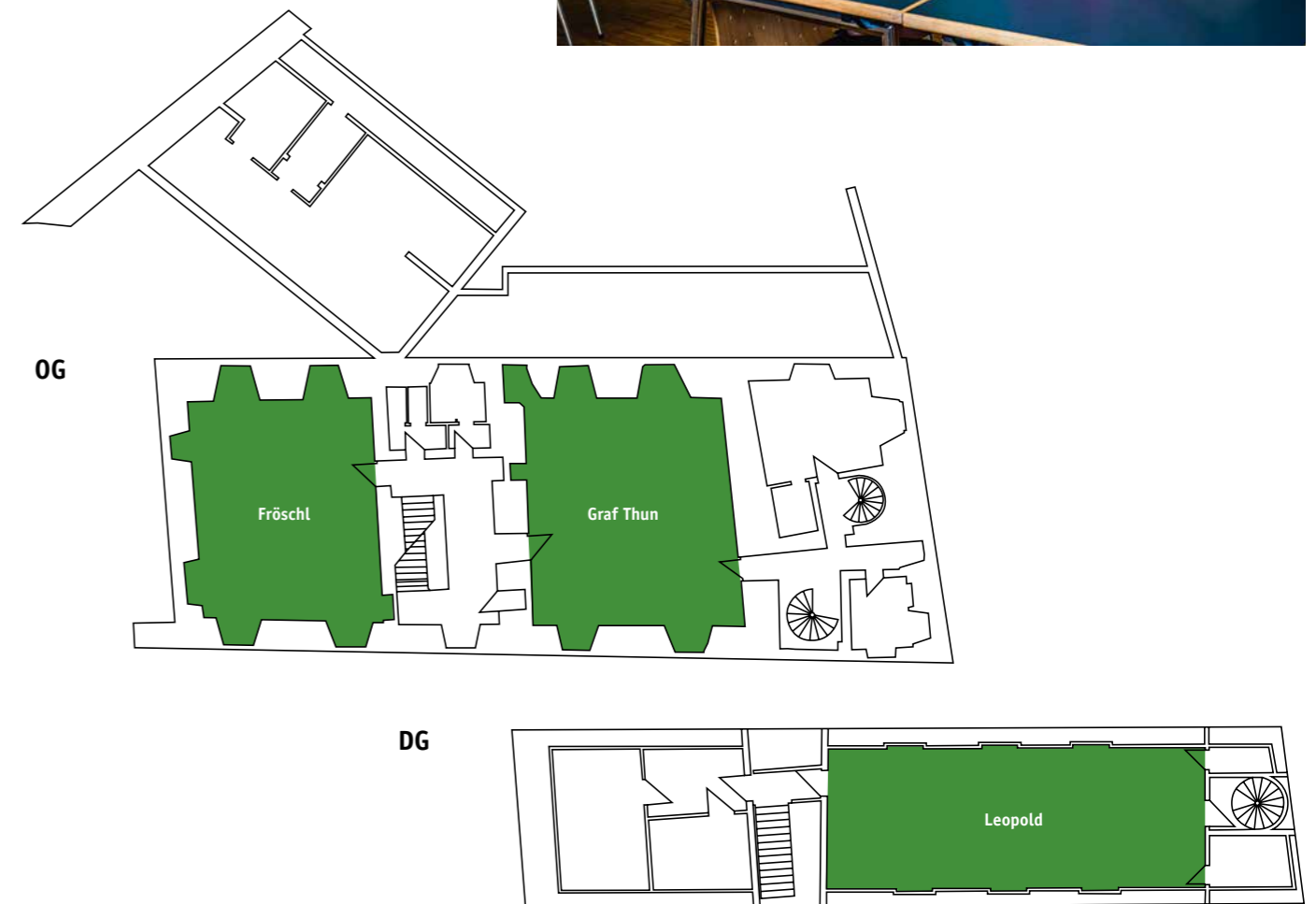
Schöner Wohnen

- ✓ 129 Betten in 26 Zimmern
- ✓ Einzel-, Zweibett- und Mehrbettzimmer
- ✓ Zimmer mit Dusche/WC verfügbar
- ✓ 3 Tagungsräume

Die Technik macht's

- ✓ Beamer
- ✓ Bose Sound Link
- ✓ Flipchart
- ✓ Leinwand
- ✓ Moderationskoffer
- ✓ Overheadprojektor
- ✓ Pinnwand
- ✓ TV-Gerät

WLAN kostenfrei in 2 Seminarräumen: Etage 1 und im öffentlichen Bereich



Tagungs- und Seminarräume

Nr.	Name des Raumes	Fläche in qm	Etage	Extras	Tageslicht	Internetzugang	Bestuhlung Block	Bestuhlung U-Form	Bestuhlung parlament.	Bestuhlung Reihe
1	Wiguläus Fröschl	63 m ²	1		ja	ja	54	16	8	32
2	Graf Thun	74 m ²	1		ja	ja	54	16	10	28
3	Leopold	53 m ²	3		ja	nein	80	-	-	-

POSSENHOFEN

Se(e)minar mit Durchblick



Schöner Wohnen

- ✓ 142 Betten in 33 Zimmern
- ✓ 6 Zweibettzimmer mit Dusche/WC
- ✓ 16 Vierbettzimmer davon 10 mit Dusche/WC
- ✓ 11 Sechsbettzimmer
- ✓ 2 rollstuhlgerechte Zimmer mit Dusche/WC
- ✓ Fahrstuhl, Tagungs- und Gruppenräume, Speisesaal und Terrasse sind problemlos mit dem Rollstuhl zu erreichen

Die Technik macht's

- ✓ 2 Beamer
- ✓ DVD-Player
- ✓ Flipchart
- ✓ Overheadprojektor
- ✓ Pinnwand
- ✓ Rednerpult
- ✓ TV-Gerät
- ✓ Moderationskoffer
- ✓ Whiteboard im Mehrzweckraum



WLAN kostenfrei in den Seminarräumen und im öffentlichen Bereich

top



Kultur & Gesellschaft

Umwelt & Natur

Reisen für Alle



Portrait und Lage

Nonchalante Schlösschen und Villen erinnern noch heute an die Zeit von Ludwig II. Bis zum Starnberger See ist es nur ein Katzensprung, im benachbarten Schloss Possenhofen genoss Kaiserin Sisi ihre Kindheit. In den Park dieses Schlosses pflanzten kreative Architekten ein modernes Haus für Tagungen und Seminare. Die Blicke wandern durch lichte Glaswände. Lassen Sie Ihren Ideen freien Lauf! Erleben Sie einen perfekt durchdachten und mit moderner Technik ausgestatteten Tagungsort, der Ihnen eine Symbiose aus Ruhe und Konzentration bietet.

Die Jugendherberge Possenhofen ist um einen Innenhof arrangiert, durch die großen Glasflächen fließt das Licht in die Tagungs-, Seminar- und Gruppenräume. Das gesamte Haus ist barrierefrei. Alles wirkt leicht. Entspannt. Inspirierend. Und nach dem Lernen? Das Paradies beginnt gleich nebenan: so nennen die Einheimischen das anliegende Badegelände mit Badestegen, Grillplätzen und Volleyballfeld – was wünscht man sich mehr nach einem Seminar-Tag?

Kontakt

Jugendherberge Possenhofen
am Starnberger See
Kurt-Stieler-Straße 18 | 82343 Pöcking
Tel: +49 8157 99 66-11
Fax: +49 8157 99 66-12
possenhofen@jugendherberge.de
www.possenhofen.jugendherberge.de

Guten Appetit

- Reichhaltiges Frühstücksbuffet, Mittag- und Abendessen mit Salatbuffet
- Flexible Essenszeiten nach Vereinbarung
- Für die Stärkung zwischendurch sind Snacks zubuchbar
- Lebensmittel aus der Region
- Nach Absprache vegetarische, religionsbezogene, gluten- sowie laktosefreie Speisen

Entdecken & Erleben

- Weitläufige Parkanlage
- Tischtennis, Verleih von Kanus, Schlitten und GPS-Geräten
- Sport und Spaß am Starnberger See
- Ideales Umfeld für erlebnispädagogische und Teambuilding-Aktionen (z.B. Starzenbachschlucht, Wald)
- Roseninsel mit Schlösschen
- Museum Kaiserin Elisabeth
- Nur 34 Kilometer bis München

Gute Anreise

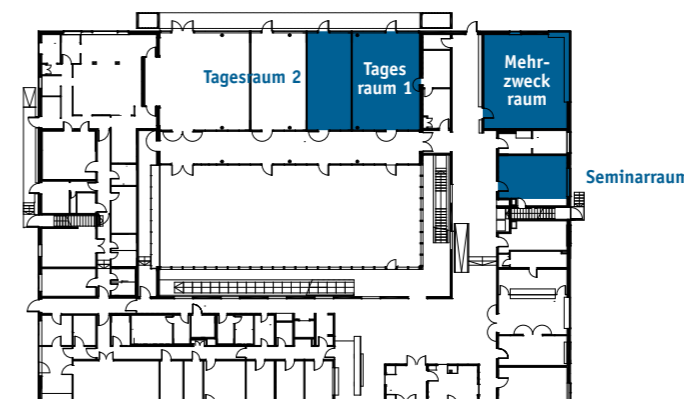
Anreise mit öffentlichen Verkehrsmitteln:
Von München in ca. 40 Minuten mit der S-Bahn bis Possenhofen, anschließend noch 800 m zu Fuß.

Parken:
30 Pkw-Parkplätze, 4 Bus-Parkplätze

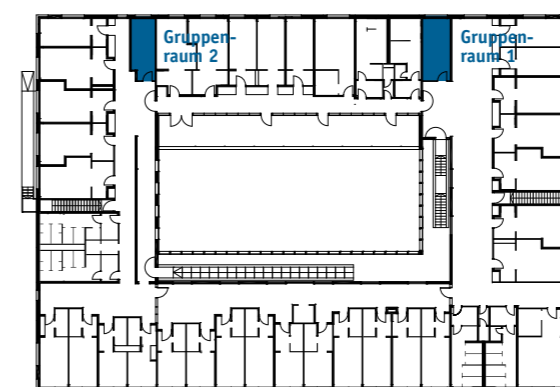
Wir sind für Sie da

- Öffnungszeiten: 07:30 – 22:00 Uhr (in der Nebensaison bis 20:00)
- Rezeptionszeiten: 08:00 – 10:00 Uhr, 14:00 – 22:00 Uhr

EG



1. OG



Das sagen unsere Gäste:

„Allein die Lage: traumhaft. Die Jugendherberge bietet einfach hervorragende Rahmenbedingungen für das Berlitz Kids Camp. Am Ende der Veranstaltung lobten viele Kids noch einmal die Herzlichkeit der Mitarbeiter. Vielen Dank auch für Ihre Hilfsbereitschaft und Flexibilität.“

Angelika Wittmann,
Berlitz Kids Camp

Tagungs- und Seminarräume

Nr.	Name des Raumes	Fläche in qm	Etage	Extras	Tageslicht	Internetzugang	Bestuhlung Block	Bestuhlung U-Form	Bestuhlung parlament.	Bestuhlung Reihe
1	Mehrzweckraum	74 m²	EG		ja	ja	40	35	35	60
2	Tagesraum 1	70 m²	EG		ja	ja	35	30	30	55
3	Tagesraum 2	45 m²	EG		ja	ja	25	20	20	35
4	Seminarraum	35 m²	EG		ja	ja	20	20	20	20
5	Gruppenraum 1	20 m²	1		ja	nein	-	-	10	-
6	Gruppenraum 2	15 m²	1		ja	nein	-	-	10	-

POTTENSTEIN

Aufwärts, bitte!



standard

Umwelt & Natur

Portrait und Lage

Für Kletterer ist das Fachwerkstädtchen Pottenstein das höchste der Gefühle: Kletterfelsen, Kletterhalle und Kletterwald lassen Herzen höher schlagen. Doch wer nicht nur beim Kraxeln hoch hinaus möchte, braucht mentale Stärke. Also, nichts wie raus aus der Tretmühle des Alltags, ab in die Jugendherberge Pottenstein. Seminare mit erlebnispädagogischen Programmen bringen auch den Teamgeist auf Hochtouren.

In der Ruhe liegt die Kraft. Die Jugendherberge Pottenstein ist ein Energie-Zentrum. Das Haus liegt in landschaftlich reizvoller Lage am westlichen Ortsrand Pottensteins. Im Kletter- und Seilgarten überwinden Sie Ihre eigenen Grenzen, Schritt für Schritt steigt auch das Selbstvertrauen. Und nach dem Aufstieg? Einfach mal abhängen und in der Idylle des Naturparks Fränkische Schweiz die Seele baumeln lassen. Oder Sie steigen zur Abwechslung hinab in die Unterwelt. Die Teufelhöhle ist eine der größten Tropfstein-Höhlen Deutschlands.

Wir sind für Sie da

- Öffnungszeiten: 07:00 – 22:00 Uhr
- Rezeptionszeiten: 08:00 – 10:00 Uhr, 15:00 – 19:00 Uhr

Kontakt

Jugendherberge Pottenstein
 Erlebnispädagogik
 Jugendherbergsstr. 20 | 91278 Pottenstein
 Tel: +49 9243 92 91-0
 Fax: +49 9243 92 91-11
 pottenstein@jugendherberge.de
 www.pottenstein.jugendherberge.de

Guten Appetit

- Reichhaltiges Frühstücksbuffet, Mittags- und Abendbuffet
- Flexible Essenszeiten nach Vereinbarung
- Für die Stärkung zwischendurch sind Snacks zubuchbar
- Lebensmittel aus der Region
- Nach Absprache vegetarische, religionsbezogene, gluten-, sowie laktosefreie Speisen

Entdecken & Erleben

- Indoor-Kletterwände in einer Halle, Kletter- und Seilgarten (Benutzung nur mit autorisierten Personen)
- Tischtennis, Boltzplatz, Beachvolleyballfeld, Lagerfeuerplätze
- Erlebnispädagogische Programme
- Erlebnisregion Fränkische Schweiz
- Erlebnismeile Pottenstein
- Burg Pottenstein, älteste Burg der Fränkischen Schweiz
- Teufelhöhle
- Sommerrodelbahn, Hallenbad „Juramar“, Kletterwald Pottenstein

Gute Anreise

Anreise mit öffentlichen Verkehrsmitteln:
 Mit der Bahn bis Bahnhof Pegnitz, weiter mit dem Bus 389 bis Pottenstein

Parken:
 15 Pkw-Parkplätze, 2 Bus-Parkplätze

Schöner Wohnen

- ✓ 168 Betten in 38 Zimmern
- ✓ 6 Einzelzimmer
- ✓ 2 Zweibettzimmer
- ✓ 4 Dreibettzimmer
- ✓ 8 Vierbettzimmer
- ✓ 16 Sechsbettzimmer
- ✓ 5 Mehrbettzimmer
- ✓ 1 barrierefreies Zimmer, Speisesaal im 1. Stock mit Aufzug erreichbar (nur mit einem Mitarbeiter benutzbar)

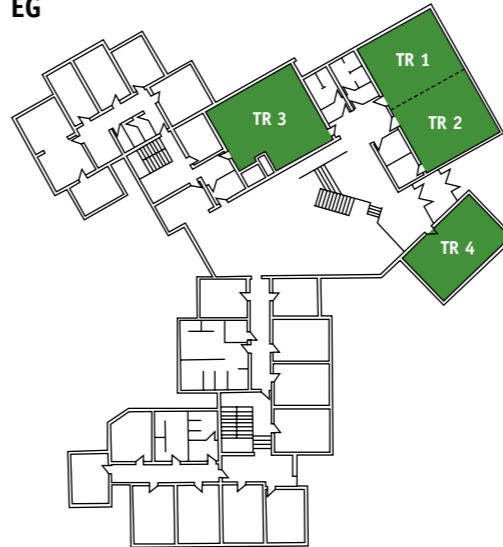
Die Technik macht's

- ✓ Beamer
- ✓ Flipcharts
- ✓ Pinnwände
- ✓ TV-Geräte
- ✓ DVD-Player
- ✓ Moderationskoffer
- ✓ Overheadprojektoren
- ✓ Schultafeln
- ✓ Whiteboards

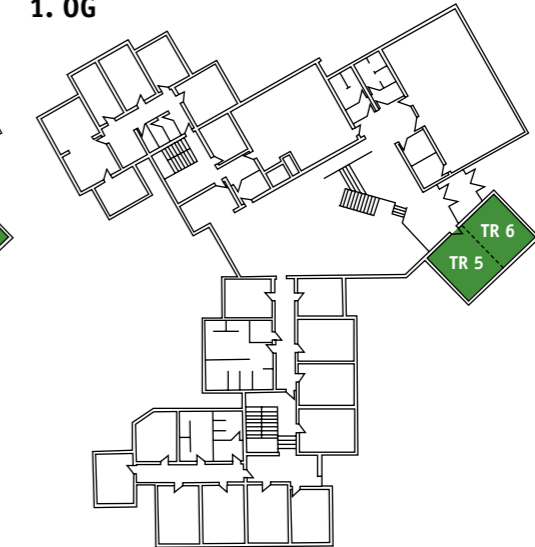
WLAN kostenfrei in den Seminarräumen und im öffentlichen Bereich



EG



1. OG



Das sagen unsere Gäste:

„Seit Jahren veranstalten wir regelmäßig mit unserer Auszubildenden Seminare in Pottenstein. Die Tagungsausstattung ist top. Doch noch besser ist die entspannte und sehr familiäre Atmosphäre. Das Team ist herzlich, es ist immer für uns da gewesen und hat uns auch Sonderwünsche schnell und flexibel erfüllt.“

Katrin Eger, Personalreferentin, Infiana Germany GmbH & Co KG

Tagungs- und Seminarräume

Nr.	Name des Raumes	Fläche in qm	Etage	Extras	Tageslicht	Internetzugang	Bestuhlung Block	Bestuhlung U-Form	Bestuhlung parlament.	Bestuhlung Reihe
1	TR 1	45 m²	0		ja	ja	22	26	24	40
2	TR 2	45 m²	0		ja	ja	22	26	24	40
3	TR 1 + TR 2	90 m²	0		ja	ja	38	42	48	90
4	TR 3	61 m²	0		ja	ja	22	20	18	40
5	TR 4	42 m²	0		ja	nein	14	20	18	36
6	TR 5	21 m²	1		ja	nein	7	-	6	16
7	TR 6	21 m²	1		ja	nein	7	-	6	16
8	TR 5 + TR 6	42 m²	1		ja	nein	14	17	12	32
9	TR 7	42 m²	3		ja	nein	22	22	18	50

REGENSBURG

2000-jährige Schönheit mit jugendlichem Charme



standard

Kultur & Gesellschaft

Kultur|Jugendherberge

Portrait und Lage

Seminare zu Kultur und Gesellschaft? Workshops zu Politik und Wirtschaft? Kann es für diese Themen einen spannenderen Tagungsort als Regensburg geben? Die lebensfrohe Studentenstadt ist eine wahre Zeitmaschine, bitte einsteigen! Tauchen Sie ein in 2000 Jahre Geschichte zum Anfassen und Staunen. Im Sauseschritt geht es zu Fürsten, Dombaumeistern und römischen Legionären. Erleben Sie Globalisierung in Zeiten des Mittelalters, als Regensburg zur „Boomtown“ aufstieg und eines der großen wirtschaftlichen, geistigen und politischen Zentren Europas war. Als Antwort auf den irdischen Reichtum weisen die Türme des Doms Richtung Himmel.

Ihre Tagungs-Jugendherberge befindet sich auf der Donauinsel „Unterer Wöhrd“, ca. 15 Min. zu Fuß vom quirligen Stadtzentrum entfernt. Durch die zahllosen Cafés und Kneipen weht nahezu südländisches Flair. Jung. Unwiderstehlich.

Wir sind für Sie da

- Wir haben von 7 – 24 Uhr (Mrz. – Okt.) bzw. 7 – 22.00 Uhr (Nov. – Feb.). In dieser Zeit ist auch die Rezeption für Sie da.
- Erwachsene Gäste und Gruppenleiter erhalten für die Zeit danach den Türcode

Kontakt

Kultur|Jugendherberge Regensburg
Wöhrdstr. 60 | 93059 Regensburg
Tel: +49 941 466 283-0
Fax: +49 941 466 283-20
regensburg@jugendherberge.de
www.regensburg.jugendherberge.de

Guten Appetit

- Flexible Essenszeiten nach Vereinbarung
- Kaffee- und Vitaminpausen auf Wunsch
- Themenbuffets: Speisen wie die Römer, Schmausen wie im Mittelalter etc.
- Nach Absprache vegetarische, religionsbezogene, gluten- und laktosefreie Speisen

Freizeit

- Mit seinen verwinkelten Gassen und Kirchen und der entspannten Atmosphäre gilt Regensburg als „nördlichste Stadt Italiens“
- Seit 2006 UNESCO Welterbe
- Shopping in gotischen Kreuzgewölben, Schiffsfahrten, Kajaktouren, Wandern und Radeln
- Abenteuerspielplatz und Freizeitbad mit Riesenrutsche
- Programmbausteine und Thementage von den Römern über das Mittelalter bis zu Team-Building

Gute Anreise

Anreise mit öffentlichen Verkehrsmitteln:
zu Fuß vom Hauptbahnhof über die „Eiserne Brücke“ ca. 1,7 km. Busverbindung vom Hauptbahnhof: Linien 3, 8 und 9 vom Bustreff Albertstraße direkt bis zur Jugendherberge

Parken:

Großer kostenloser Parkplatz neben der Jugendherberge, 10 Pkw-Parkplätze auf dem Gelände der Jugendherberge

Schöner Wohnen

- ✓ 1996 erhielt Ihre Tagungs-Location als erste Jugendherberge weltweit das Zertifikat „Kultur|Jugendherberge“.
- ✓ Haupthaus und zwei Familienhäuser mit je 3 Zimmern
- ✓ 186 Betten, verteilt auf 44 Einzel- bis Acht-Bett-Zimmer.
- ✓ 15 Zimmer mit Dusche/WC
- ✓ 4 Aufenthaltsräume, davon 2 komplett ausgestattete Seminarräume für 16 bis 20 Personen

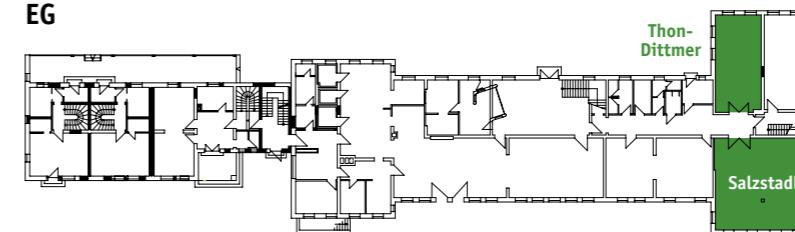
Die Technik macht's

- ✓ Beamer
- ✓ Moderationskoffer
- ✓ TV-Gerät
- ✓ Tafel
- ✓ Rednerpult
- ✓ Pinnwand
- ✓ Overheadprojektor
- ✓ Flipchart
- ✓ DVD-Player
- ✓ Diaprojektor

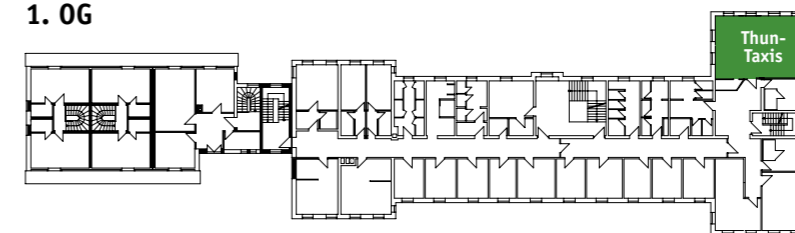
WLAN kostenfrei in den Seminarräumen und im öffentlichen Bereich



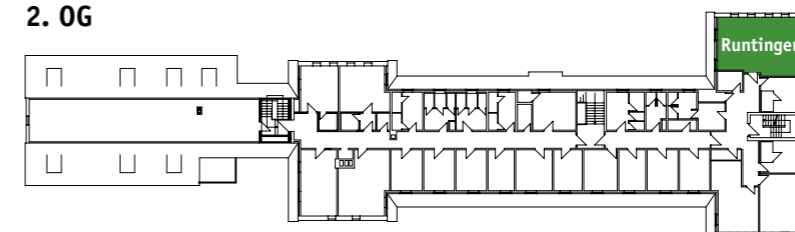
EG



1. OG



2. OG



Das sagen unsere Gäste:

„Das mittelalterliche Regensburg mit dem imposanten Dom wäre an sich schon ein Erlebnis. Getoppt wird es durch die ausgezeichneten Rahmenbedingungen: Ihre Jugendherberge verfügt über alle Voraussetzungen, die neben den Seminarinhalten für das Gelingen eines Seminars mit entscheidend sind.“

Annemaria McDuffee,
Chicago

Tagungs- und Seminarräume

Nr.	Name des Raumes	Fläche in qm	Etage	Extras	Tageslicht	Internetzugang	Bestuhlung Block	Bestuhlung U-Form	Bestuhlung parlament.	Bestuhlung Reihe
1	Salzstadl	83 m ²	EG		ja	ja	18	18	24	36
2	Thon-Dittmer	41 m ²	EG		ja	ja	18	18	20	16
3	Thun-Taxis	56 m ²	1		ja	ja	18	20	24	20
4	Runtinger	48 m ²	2		ja	ja	18	16	20	24

WALDHÄUSER

Einsame Spitze mitten im Nationalpark



standard

Umwelt & Natur

Umwelt|Jugendherberge

Portrait und Lage

Wiesen. Wälder. Wunderbar! Waldhäuser ist das höchstgelegene Bergdorf des Bayerischen Waldes. Hier, 1000 m oberhalb des Alltags, haben Sie beste Aussichten für Ihren Natur- und Umwelt-Workshop. Die bio-zertifizierte Tagungs-Jugendherberge liegt am oberen Ortsrand mit freiem Blick auf die umgebenden Hügelketten. Mit ihren waldpädagogischen Programmen und ihrer nachhaltigen Ausrichtung ist sie als Umwelt|Jugendherberge zertifiziert.

Wo Luchs und Wolf sich gute Nacht sagen, wird auch die Umgebung zum Tagungs-Raum. Sportliche Aufsteiger kraxeln auf unseren Hausberg, den Lusen. Oder sie steigen dem Wald aufs Dach: Einer der längsten Baumwipfelpfade weltweit bietet ganz neue Perspektiven. Urwüchsig, wild und hoffnungslos romantisch zeigen sich die Wälder rund um Rachelsee und Falkenstein. Berausende Wildbäche und Wasserfälle, stille Seen, bizarre Baumgestalten und das Urwaldreservat „Mittelsteighütte“ wirken wie die Kulisse für einen Abenteuerfilm. Und im Winter verwandeln sich die Berge in eine weiße Wunderwelt.

Wir sind für Sie da

- Öffnungszeiten: 07:00 – 22:30 Uhr
- Rezeptionszeiten: 08:00 – 09:30 Uhr und 17:00 – 19:00 Uhr

Kontakt

Umwelt|Jugendherberge Waldhäuser
Herbergsweg 2 | 94556 Neuschönau
Tel: +49 8553 6000
Fax: +49 8553 829
waldhaeuser@jugendherberge.de
www.waldhaeuser.jugendherberge.de

Guten Appetit

- Flexible Essenszeiten nach Vereinbarung
- Imbiss-, Kaffee- und Vitaminpausen auf Wunsch zubuchbar
- 14,7% aller Lebensmittel in Bio-Qualität, regionaler Einkauf
- Nach Absprache z. B. vegetarische, religionsbezogene, gluten- und laktosefreie Speisen gegen geringen Aufpreis

Freizeit

- Segway Touren
- Eigenes Biotop, Grillplatz, Lagerfeuerstelle
- Tischtennis, Bolzplatz, Basketball und Volleyballplatz
- Verleih von Schneeschuhen und Schlitten
- Nationalparkzentrum Lusen mit Tierfreigelände und Baumwipfelpfad
- Spektakuläres Wandergebiet. Wintersport: Loipen (300 m entfernt) und Abfahrten (Skilift 50 m entfernt)
- Freibäder Spiegelau und Grafenau, Badeweiher in Neuschönau, Hallenbäder in Grafenau und Freyung.
- Bestens geeignet für Studentengruppen in den Bereichen Geologie und Biologie

Gute Anreise

- Anreise mit öffentlichen Verkehrsmitteln: mit der Bahn über München/Nürnberg - Plattling – Zwiesel nach Grafenau, anschließend mit dem Linienbus nach Waldhäuser.
- Samstag und Sonntag mit dem Bus ab Zwiesel nach Grafenau.
- Von Mai bis Oktober, fährt an der Bushaltestelle „Jugendherberge“ von 9:00-18:00 Uhr stündlich der Igelbus (RBO) ab.
- Mit dem Auto: 20 Parkplätze vor der Jugendherberge, 1 Bus-Parkplatz

Schöner Wohnen

- ✓ Bio-zertifiziert, bayerisches Umweltsiegel des Gastgewerbes in Gold, Label „CO2-Fußabdruck geprüft.“
- ✓ Zwei Gebäude: Historischer Ameishof und Lindenhof.
- ✓ 136 Betten in 30 Zimmern.
- ✓ 18 Zimmer mit Dusche/WC
- ✓ 2 Speisesäle, großer Tagesraum, 4 Seminarräume, Multifunktionsraum.

Die Technik macht's

- ✓ Beamer
- ✓ Flipchart
- ✓ DVD-Player
- ✓ Flipchart
- ✓ Magnetwand
- ✓ Moderationskoffer
- ✓ Overheadprojektor
- ✓ Pinnwand
- ✓ Rednerpult
- ✓ Tafel
- ✓ TV-Gerät
- ✓ Video-Recorder

WLAN kostenfrei in den Seminarräumen (Lindenhof kein Empfang) und im öffentlichen Bereich.

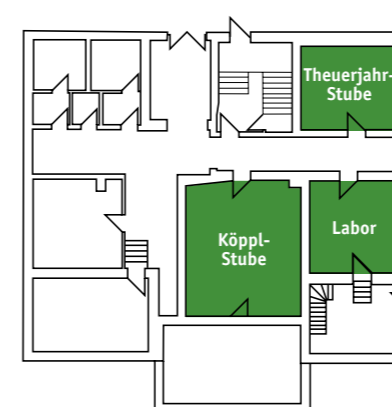


Das sagen unsere Gäste:

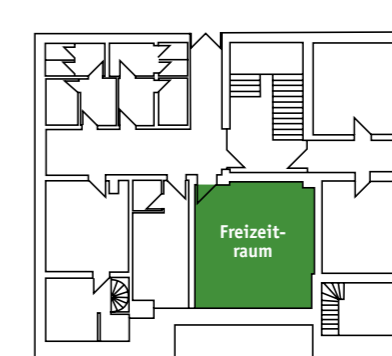
„Wir können uns nicht auf ein einzelnes Erlebnis festlegen. Es war grad die überwältigende Vielfalt, die den Reiz unserer Exkursion ausmachte. Die Lage der Jugendherberge mitten im Nationalpark ist einfach genial.“

Prof. Dr. Gratzner,
Universität für Bodenkultur Wien

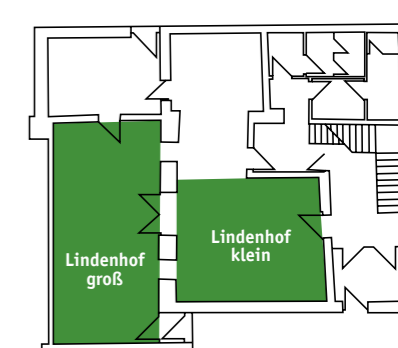
EG Altbau



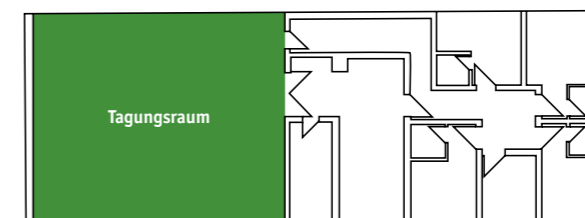
1. OG Altbau



1. OG



DG Neubau



Tagungs- und Seminarräume

Nr.	Name des Raumes	Fläche in qm	Etage	Extras	Tageslicht	Internetzugang	Bestuhlung Block	Bestuhlung U-Form	Bestuhlung parlament.	Bestuhlung Reihe
1	U-Raum	45 m²	1		ja	-	66	20	24	34
2	Köppel-Stube	42 m²	EG		ja	-	63	18	22	32
3	Theuerjahr-Stube	25 m²	EG		ja	-	36	10	13	18
4	Lindenhof klein	37 m²	1		ja	-	55	15	20	20
5	Lindenhof groß	47 m²	1		ja	-	70	20	26	36
6	Veranstaltungssaal	120 m²	2		ja	-	-	-	-	-

WALDMÜNCHEN

Trutzburg gegen den Seminar-Alltag



top

Kultur & Gesellschaft

Gesundheit & Sport

Umwelt & Natur

Portrait und Lage

Erlebnisreicher Bildungsweg im Schlendergang: Auf der Waldmünchner Burg ticken die Uhren gemächlicher. Nehmen Sie sich etwas Zeit für Vergangenheit und Zukunft. Die Grundmauern und Gewölbe der Bildungsstätte gehen auf das 13. Jahrhundert zurück. Heute hat in das Haus modernste Tagungstechnik Einzug gehalten. Ob Tagung mit 120 Teilnehmern oder Seminar in kleinem Rahmen, die Jugendherberge Waldmünchen ist ein Lehrstück, wie Sie Kultur, Natur und Muskelkater mit Gemeinschaft-Erlebnissen und Lebensfreude verbinden.

Gehen Sie bis an die Grenzen und über diese hinweg. Das 200 Kilometer lange Wanderwegenetz führt Sie unter anderem ins tschechische Böhmen und schenkt Ihnen einen Blick über den deutschen Tellerrand hinaus. Sportler und Naturliebhaber schwingen sich aufs Mountainbike, erkunden die Welt des Naturparks Oberer Bayerischer Wald - und entdecken dabei ihnen noch völlig unbekannte Muskeln. Oder Sie tauchen ab in erfrischende Seen und die Tiefen des Mittelalters. Sie werden staunen!

Wir sind für Sie da

- Öffnungszeiten: 08:00 - 22:00 Uhr
- Rezeptionszeiten: 08:00 - 09:00 Uhr, 12:30 - 15:00 Uhr und 19:00 - 22:00 Uhr

Kontakt

Jugendherberge Waldmünchen
Schloßhof 1 | 93449 Waldmünchen
Tel: +49 9972 94 14-0
Fax: +49 9972 94 14-33
office@jugendbildungsstaette.org
www.waldmuenchen.jugendherberge.de

Guten Appetit

- Lebensmittel aus der Region
- Den ganzen Tag einen frisch gefüllten Obstkorb
- Flexible Essenszeiten nach Vereinbarung
- Am Nachmittag Kaffee und Kuchen
- Auf Wunsch Themenbuffets
- Nach Absprache vegetarische, religionsbezogene, gluten- sowie laktosefreie Speisen

Entdecken & Erleben

- Abendlicher Besuch des Schlosskellers
- Tischtennis, Billard, Kicker, Streetball-/Basketball, Volleyball, Freiluft-Schach
- Teamtraining-Parcours (ITP) im Niedrigseilgarten über die Jugendherberge buchbar
- Energiepark zum Thema Bioenergie
- Erlebnisbad Aquafit, Perlsee bei Waldmünchen, Eixendorfer See bei Rötz und Silbersee bei Treffelstein
- Freiluftspektakel „Trenck, der Pandur“ an der alten Stadtmauer
- Naturpark Oberer Bayerischer Wald

Gute Anreise

Anreise mit öffentlichen Verkehrsmitteln:

Mit der Bahn bis Cham, umsteigen in Bahn oder Bus. Vom Bahnhof Waldmünchen 1 km zu Fuß bis zur Jugendherberge.

Kostenloser Gepäcktransfer vom Bahnhof Waldmünchen zur Jugendherberge

Parken:

Pkw-Parkplatz P6, Seitenstreifen im Breitenwiesweg, Parkplatz vor dem ehemaligen Amtsgericht

Schöner Wohnen

- ✓ 60 Betten in 15 Zimmern
- ✓ 2 Einzelzimmer mit Dusche/WC
- ✓ 1 Zweibettzimmer mit Dusche/WC
- ✓ 8 Vierbettzimmer
- ✓ 4 Sechsbettzimmer
- ✓ Belegung mit max. 10 Rollis möglich, fast alle Seminarräume sind mit Hilfe der zwei Aufzüge erreichbar
- ✓ Multifunktionsraum

Die Technik macht's

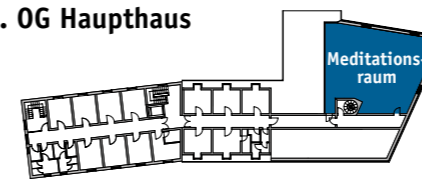
- ✓ Beamer
- ✓ Flipchart
- ✓ Moderationskoffer
- ✓ Leinwand
- ✓ Mikros
- ✓ iPads
- ✓ TV-Geräte
- ✓ Musikanlage
- ✓ HD-Kameras
- ✓ DV-Kameras
- ✓ Digitalkameras
- ✓ Rednerpult

WLAN kostenfrei in den Seminarräumen und im öffentlichen Bereich

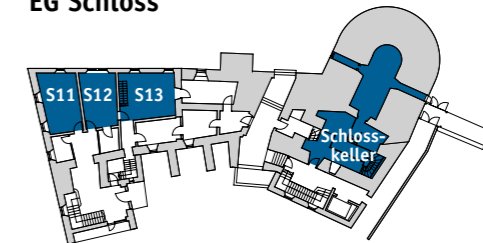
UG Haupthaus



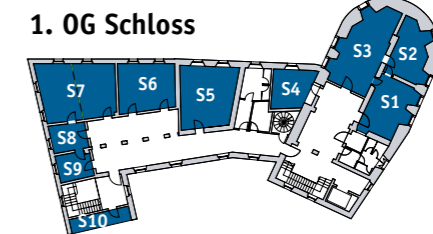
2. OG Haupthaus



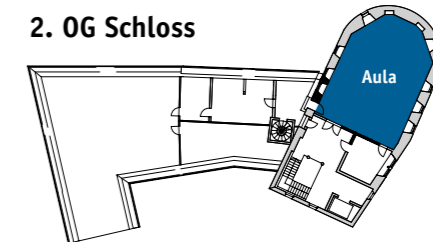
EG Schloss



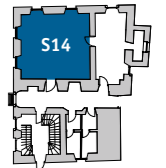
1. OG Schloss



2. OG Schloss



Pflegerwohnhaus



Tagungs- und Seminarräume

Nr.	Name des Raumes	Fläche in qm	Etage	Extras	Tageslicht	Internetzugang	Bestuhlung Block	Bestuhlung U-Form	Bestuhlung parlament.	Bestuhlung Reihe
1	Seminarraum 1 (S1)	29 m²	1. OG Schloss		ja	ja	20	-	15	20
2	Seminarraum 2 (S2)	24,5 m²	1. OG Schloss		ja	ja	20	-	25	30
3	Seminarraum 3 (S3)	48 m²	1. OG Schloss		ja	ja	24	20	20	30
4	Seminarraum 4 (S4)	22 m²	1. OG Schloss		ja	ja	10		15	18
5	Seminarraum 5 (S5)	46 m²	1. OG Schloss		ja	ja	20	20	30	25
6	Seminarraum 6 (S6)	36 m²	1. OG Schloss		ja	ja	14	-	18	20
7	Seminarraum 7 (S7)	51,5 m²	1. OG Schloss		ja	ja	25	25	28	30
8	Seminarraum 8 (S8)	12,5 m²	1. OG Schloss		ja	ja	8	-	8	10
9	Seminarraum 9 (S9)	12,5 m²	1. OG Schloss		ja	ja	-	-	-	-
10	Seminarraum 10 (S10)	37 m²	1. OG Schloss	Raum mit PCs	ja	ja	-	-	-	-
11	Aula	133 m²	2. OG Schloss		ja	ja	100	50	120	140
12	Seminarraum 14 (S14)	42 m²	Pflegerwohnhaus		ja	ja	20	-	25	30
13	Heinrich-Eiber-Stube	57 m²	UG Haupthaus		ja	ja	40	-	30	50
14	Meditationsraum		2. OG Haupthaus		ja	ja				
15	Seminarraum 11 (S11)	29 m²	EG Schloss	Raum mit PCs	ja	ja				
16	Seminarraum 12 (S12)	26 m²	EG Schloss		ja	ja				
17	Disco (S13)		EG Schloss		nein	nein				
18	Schlosskeller	61,5 m²	EG Schloss		nein	nein				

Tagungsräume und Tagungspauschalen inklusive Verpflegungsangeboten sind grundsätzlich nur in Verbindung mit Übernachtungen in der Jugendherberge Waldmünchen buchbar.

WIRSBERG

Ideensturm im Luftkurort



top

Umwelt & Natur

Reisen für Alle

Portrait und Lage

Einatmen. Aufatmen. Herrlich! Setzen Sie den Alltag an die kristallklare Luft und lassen Sie sich in Wirsberg frischen Wind um die Nase wehen. In dem Luftkurort am Südrand des Frankenwaldes trifft himmlische Ruhe auf urwüchsige Natur. Gemeinsam mit der Jugendherberge Wirsberg sind sie der Nährboden für ideenreiche Seminare, Tagungen, Workshops und Gemeinschaftserlebnisse.

Nur einen Katzensprung von Autobahn und Bahnhof entfernt erwartet Sie eine grüne Ideen- und Erlebnis-Welt. Der Naturpark Frankenwald ist ein riesiges Klassenzimmer zum Wandern und Wundern. Über 100 Kilometer markierte Wege schlängeln sich entlang an Forellenbächen oder steil hinauf in die Berge. Auf Mountainbiker warten 30 Drahtesel und GPS-Systeme. Oder Sie unternehmen eine Spritztour ins Freibad mit der längsten Wasserrutsche Frankens. Ob Muskelspiele beim Klettern, Radfahren oder Schwimmen. Ob große Augen im Dampflokomotiven-Museum oder im Deutschen Zinnfigurenmuseum, ob staunende Mäuler im Brauerei- oder im Bäckereimuseum, ob ein feines Näschen im Gewürzmuseum oder in der Umweltstation – schicken Sie alle Ihre Sinne auf Entdeckungsreise!

Kontakt

Jugendherberge Wirsberg
Sessenreuther Straße 31 | 95339 Wirsberg
Tel: +49 9227 6432
Fax: +49 9227 902767
info@jh-wirsberg.de
www.wirsberg.jugendherberge.de

Guten Appetit

- Reichhaltige Frühstücks-, Mittags- und Abendbuffets
- Flexible Essenszeiten nach Vereinbarung
- Imbisspausen zubuchbar
- Saisonale Produkte aus der Region
- Nach Absprache vegetarische, religionsbezogene, gluten-, sowie laktosefreie Speisen
- Grillabend auf Wunsch

Entdecken & Erleben

- Multifunktionaler Allwetterplatz
- Außengelände mit Sonnenterrasse, Grillplatz, Lagerfeuerplatz, Slackline
- Tischtennis, Kicker, 30 moderne Mountainbikes mit GPS-Geräten
- Nach Absprache Nutzung einer Dreifachsporthalle
- Beheiztes Sommerbad mit der längsten Wasserrutsche Frankens (117 m)
- Bayerisches Brauereimuseum, Deutsches Dampflokomotiven-Museum
- Windenergieanlage Sessenreuther Höhe

Gute Anreise

Anreise mit öffentlichen Verkehrsmitteln:

Vom Bahnhof Neuenmarkt/Wirsberg mit dem Linienbus KBS 8358 bis Wirsberg oder dem Anruflinientaxi (ALT) bis Wirsberg oder 2,5 km zu Fuß ab Bahnhof Neuenmarkt/Wirsberg. Bustransfer bitte in der Jugendherberge erfragen.

Parken:

3 Parkplätze für jeweils 8 Pkw und 20 Pkw direkt vor der Jugendherberge. Weitere Parkmöglichkeiten in ca. 50 m Entfernung.

Wir sind für Sie da

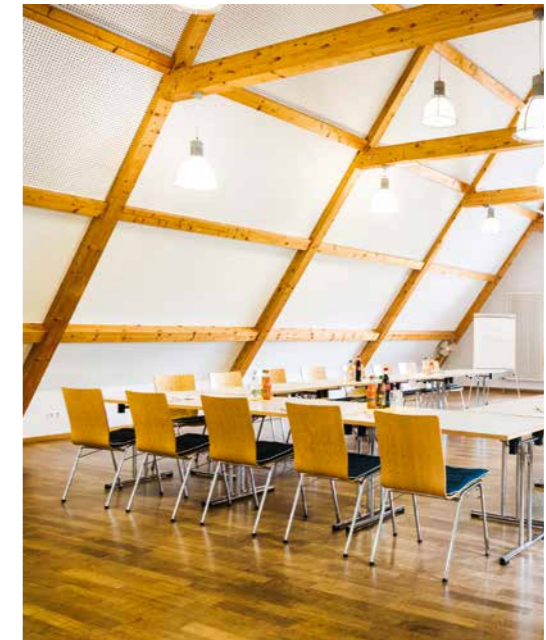
- Öffnungszeiten: 07:00 - 21:00 Uhr
- Rezeptionszeiten: 08:00 - 09:00 Uhr und 17:00 - 19:00 Uhr

Schöner Wohnen

- ✓ 71 Betten in 20 Zimmern
- ✓ Davon 4 Zimmer mit Dusche/WC
- ✓ Barrierefreier Übernachtungstrakt mit 7 rollstuhlgerechten Zimmern
- ✓ Belegung mit max. 16 Rollis möglich

Die Technik macht's

- ✓ Beamer
- ✓ CD-Player
- ✓ Video-Recorder
- ✓ Diaprojektor
- ✓ Digitalkamera
- ✓ DVD-Player
- ✓ DVD-Recorder
- ✓ Flipchart
- ✓ Leinwand
- ✓ Metaplanwand
- ✓ Mikrofonanlage
- ✓ Moderationskoffer
- ✓ Multifunktionswand
- ✓ Overheadprojektor
- ✓ PC-Arbeitsplatz
- ✓ Pinnwand
- ✓ Rednerpult



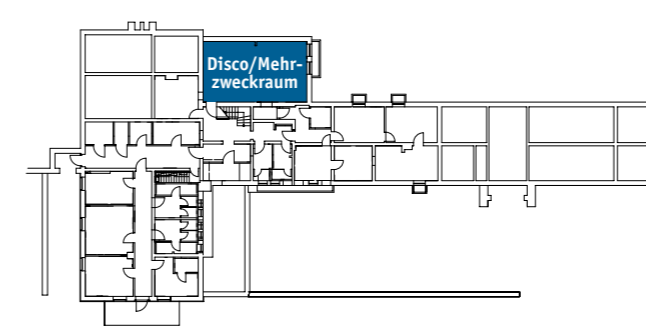
Das sagen unsere Gäste:

„Klein aber fein, ein Haus, das die Gruppe zusammenbringt. Das freundliche Klima überträgt sich blitzschnell auf die Gruppe. Besonders toll ist das vielfältige und auf die Bedürfnisse der Teilnehmer abgestimmte Essen.“

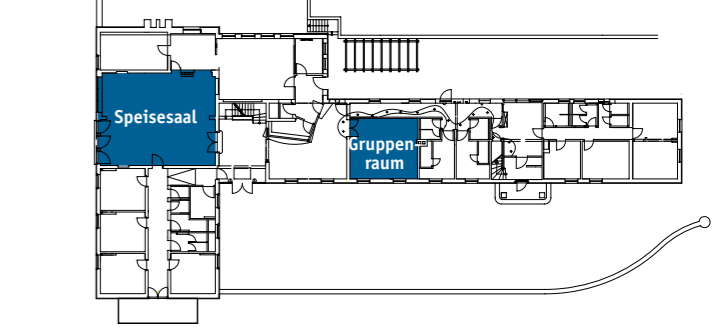
Jürgen Liegl,
DLRG-Jugend Bayern

WLAN kostenfrei in den Seminarräumen und im öffentlichen Bereich

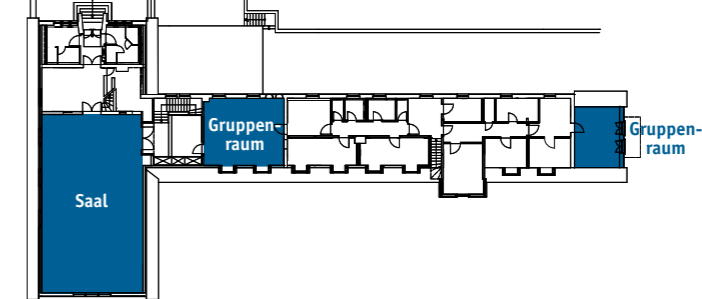
UG



EG



OG



Tagungs- und Seminarräume

Nr.	Name des Raumes	Fläche in qm	Etage	Extras	Tageslicht	Internetzugang	Bestuhlung Block	Bestuhlung U-Form	Bestuhlung parlament.	Bestuhlung Reihe
1	Disco/Mehrzweckraum	51 m²	UG		nein	ja	30	26	30	50
2	Gruppenraum	34 m²	EG		ja	ja	-	-	20	25
3	Gruppenraum	42 m²	OG		ja	ja	20	16	30	36
4	Saal	123 m²	OG		ja	ja	80	60	80	100
5	Gruppenraum	28 m²	OG		ja	ja	12	-	-	-
6	Gruppenraum	42 m²	NG		ja	ja	20	16	24	35
7	Speisesaal	86 m²	EG		ja	ja	-	-	50	-



standard

Gesundheit & Sport

Umwelt & Natur

Fit Drauf | Jugendherberge

Reisen für Alle

Portrait und Lage

Auf Deutschlands schönster Naturbühne feiert die Kreativität ein Fest. Jahr für Jahr zieht es Theaterfreunde aus aller Welt auf Wunsiedels „grünen Hügel“. Und in Europas größtem Felsen-Labyrinth gibt die Natur eine Galavorstellung. Neben der Jugendherberge erwartet Sie die Ruine der einst bedeutenden Wallfahrtskirche und die in Granit gemeißelten Seligpreisungen aus der Bergpredigt: zukunftsweisende Symbole für Frieden, Versöhnung und Völkerfreundschaft.

Großzügig, hell, modern und viel Platz zum Wohlfühlen: Die Jugendherberge thront auf dem Katharinenberg. Die Aussicht auf die nächsten Tage: überragend. Das riesige Wald- und Freizeitgelände ist Spielort für unvergessliche Natur-Erlebnisse. Machen Sie sich locker, Kreativblockaden und zwischenmenschliche Barrieren verschwinden. Der persönliche Tagungsservice und technisch hervorragend Tagungsräume machen die Arbeit zum Vergnügen. Unter dem Motto „Erleben was gut tut - Fit fürs Leben“ geht es neben der gezielten Gesundheitsförderung auch um die Persönlichkeitsentwicklung von Kindern und Jugendlichen.

Wir sind für Sie da

- Öffnungszeiten: 07:30 - 20:00 Uhr
- Rezeptionszeiten: 07:30 - 09:00 Uhr, 17:00 - 19:00

Kontakt

Fit Drauf | Jugendherberge Wunsiedel
Am Katharinenberg 4 | 95632 Wunsiedel
Tel: +49 9232 915 60-0
Fax: +49 9232 915 60-20
wunsiedel@jugendherberge.de
www.wunsiedel.jugendherberge.de

Guten Appetit

- Reichhaltige Frühstücks-, Mittags- und Abendbuffets
- Vitaminpausen oder Grillabend zubuchbar
- Auf Wunsch Nachmittagskaffee und Kuchen
- Viele Lebensmittel in Bio-Qualität
- Nach Absprache vegetarische, religionsbezogene, gluten- sowie laktosefreie Speisen
- Lounge mit BIO Kaffee- und BIO Teebar

Entdecken & Erleben

- Riesiges Außengelände mit Kletterbäumen, Fußballfeld, Beachvolleyballplatz, Tischtennis, Slackline, Lagerfeuer und Tipis
- Betreutes Klettern und Bouldern in Oberfrankens größter Indoorkletterhalle
- Geführte E-Bike Touren
- Waldlehrpfad, Bürgerpark Katharinenberg, Greifvogelpark mit Falknerei in direkter Nachbarschaft
- Luisenburg-Festspiele und Felsenlabyrinth
- Fichtelgebirgsmuseum: größtes, regionales Heimatmuseum Bayerns
- Porzellanikum in Selb, Herstellung und Verarbeitung von Porzellan
- Pädagogisch begleitete Programme

Gute Anreise

Anreise mit öffentlichen Verkehrsmitteln:

Vom Bhf. Marktredwitz mit dem Bus zur Jugendherberge. Von der Bushaltestelle nur 100 m bis zur Jugendherberge.

Parken:

20 Pkw-Parkplätze, 1 Busparkplatz. Ein weiterer, großer Parkplatz für mehrere Busse und 20 PKW ca. 2 Gehminuten entfernt.

Schöner Wohnen

- ✓ 127 Betten in 32 Zimmern
- ✓ 10 Einzel-, oder Zweibettzimmer mit Dusche/WC
- ✓ 2 Dreibettzimmer mit Dusche/WC
- ✓ 10 Vierbettzimmer davon 6 mit Dusche/WC
- ✓ 10 Sechsbettzimmer
- ✓ 2 Schlafräume für Rollifahrer. Die Jugendherberge liegt an einem Hang, deshalb benötigen Rollstuhlfahrer im Außengelände Hilfe. Stufenloser Zugang zu fast allen Tagungs- und Aufenthaltsräumen.

Die Technik macht's

- ✓ Beamer
- ✓ BlueRay-Player
- ✓ DVD-Player
- ✓ Flipchart
- ✓ Magnetwand
- ✓ Moderationskoffer
- ✓ Overheadprojektor
- ✓ Pinnwand
- ✓ Rednerpult
- ✓ Tafel
- ✓ TV-Gerät
- ✓ Video-Rekorder
- ✓ Whiteboard

WLAN ist im öffentlichen Bereich und in den Räumen 1, 2 und 5 kostenfrei nutzbar. In den anderen Tagesräumen ist kein Empfang.



Das sagen unsere Gäste:

„Eine Jugendherberge zum Rundum-Wohlfühlen. Die Atmosphäre: herrlich entspannt und locker. Das Essen: gesund, aber lecker. Dazu das harmonische Gleichgewicht aus Bewegung und Entspannung, Lernen und Lachen. Innerhalb kürzester Zeit entwickelte sich aus unserer Gruppe ein echtes, starkes Team.“

Oguz Akman,
Josus Nürnberg

Tagungs- und Seminarräume

Nr.	Name des Raumes	Fläche in qm	Etage	Extras	Tageslicht	Internetzugang	Bestuhlung Block	Bestuhlung U-Form	Bestuhlung parlament.	Bestuhlung Reihe
1	Raum 1	119 m²	UG		ja	ja	100	50	50	70
2	Raum 2	119 m²	UG		ja	ja	100	50	50	70
3	Raum 3	40 m²	UG		ja	ja	30	20	20	30
4	Raum 4	40 m²	UG		ja	ja	30	20	20	30
5	Raum 5	83 m²	1		ja	ja	60	35	35	60
6	Raum 6	32 m²	3		ja	ja	25	15	15	25

WÜRZBURG

Geniestreiche in der Universitätsstadt

Neueröffnung
nach Umbau
Sommer 2018

top



Kultur & Gesellschaft

Reisen für Alle



Portrait und Lage

Main ist dein ganzes Herz: Hoch über Fluss und Stadt thront die Marienfestung. Stolz blickt sie über Weinberge auf die „Europastadt“, in der studentisches Leben, Kunst, Kultur und Kellergeister ein Fest feiern. Unterhalb der Burg ruht die Jugendherberge. Die alte Jugendherberge wurde umgebaut. Farbenfroh. Eigenwillig. Kreativität genießt jede Freiheit. Bis zu 150 Personen finden in den mit multifunktionaler Technik ausgestatteten Tagungsräumen Platz.

In der Stadt erwarten Sie weitere Geniestreiche. Prachtbauten zieren sich mit Barock und Rokoko-Ornamenten. Die UNESCO adelte die Würzburger Residenz zum Weltkulturerbe. Staunen Sie über das 600 qm große, freitragende Gewölbe, in dem Tiepolo sein eigenes prachtvolles Weltbild schuf. Alle Sehenswürdigkeiten sind in wenigen Minuten zu Fuß erreichbar. Wenn die Sonne geht, kommt der Nachtwächter. Er entführt Sie in die Geschichte. Oder Sie streifen durch die Studentenknepen und genießen die Sonne noch einmal Oechsle für Oechsle aus dem Glas.

Wir sind für Sie da

- Öffnungszeiten: 07:00 - 01:00 Uhr
- Rezeptionszeiten: 07:00 - 01:00 Uhr

Kontakt

Jugendherberge Würzburg
Fred-Joseph-Platz 2 | 97082 Würzburg
Tel: +49 931 46 77 86-0
Tel: +49 931 46 77 86-20
wuerzburg@jugendherberge.de
www.wuerzburg.jugendherberge.de

Guten Appetit

- Reichhaltige Frühstücks-, Mittags- und Abendbuffets
- Imbisspausen zubuchbar
- Einmal pro Woche beweisen unsere Köche, dass auch vegetarische Köstlichkeiten ein wahre Gaumenfreude sind
- Produkte von Erzeugern aus der Umgebung
- Nach Absprache vegetarische, religionsbezogene, gluten- sowie laktosefreie Speisen
- Coffee-Loft im Tagungsbereich
- Bar im Speisesaal

Entdecken & Erleben

- UNESCO Kulturerbe Residenz mit 600 qm großem, freitragenden Gewölbe, Festung Marienberg, Falkenhaus, Kiliansdom
- Alter Kranen, Wallfahrtsort Käppele, Lusamsgärtchen mit dem Grabmal von Walther von der Vogelweide
- Traditionsweingüter mit den bedeutendsten Holzfasskellern Deutschlands, Weinbergwanderungen
- Größtes Afrika-Festival Europas
- Jugendkulturhaus Cairo gleich neben der Jugendherberge

Gute Anreise

Anreise mit öffentlichen Verkehrsmitteln:

Vom Hauptbahnhof Würzburg ca. 2 km zu Fuß bis zur Jugendherberge. Straßenbahn Linie 3 oder 5 vom Hauptbahnhof bis Löwenbrücke, von dort ca. 450 m (ausgeschildert) bis zur Jugendherberge. Für Gruppen vermitteln wir gerne einen Gepäcktransfer.

Parken:

14 öffentliche PKW-Parkplätze, 2 öffentliche Bus-Parkplätze

Schöner Wohnen

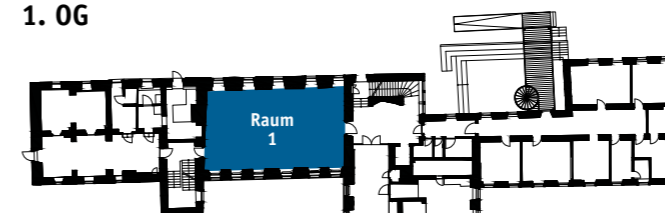
- ✓ 226 Betten, aufgeteilt in 60 Ein- bis Achtbettzimmer, teilweise mit Dusche/WC
- ✓ 17 Zimmer für Rollstuhlfahrer. Das schwellenlos gebaute Haus ist ebenerdig zugänglich. Aufzug vorhanden

Die Technik macht's

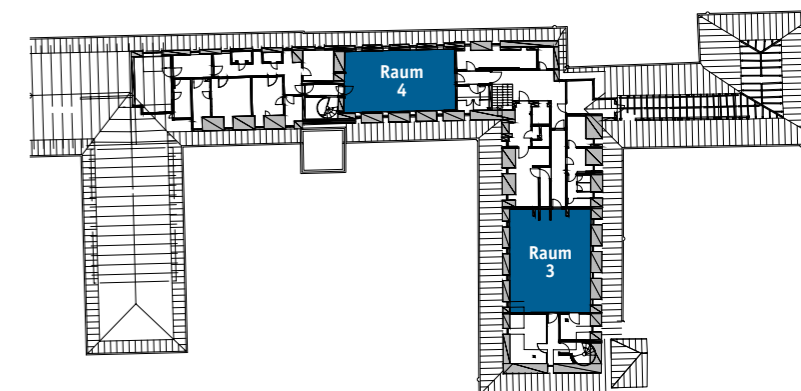
- ✓ Beamer
- ✓ CD-Player
- ✓ DVD-Player
- ✓ E-Piano
- ✓ Flipchart
- ✓ Internetzugang (WLAN)
- ✓ Leinwand
- ✓ Moderationskoffer
- ✓ Overheadprojektor
- ✓ Pinnwand
- ✓ Tafel
- ✓ TV-Gerät
- ✓ Video-Recorder
- ✓ Whiteboard



1. OG



4. OG



Das sagen unsere Gäste:

„Die Betreuung ist jedes Mal exzellent! Freundlich, herzlich, flexibel. Das Essen ist toll, die Lage zur Stadt ausgezeichnet!“

Albrecht Kliem,
Mathe-Olympiade,
Wirsberg Gymnasium

Tagungs- und Seminarräume

Nr.	Name des Raumes	Fläche in qm	Etage	Extras	Tageslicht	Internetzugang	Bestuhlung Block	Bestuhlung U-Form	Bestuhlung parlament.	Bestuhlung Reihe
1	Big Block	116 m ²	1		ja	ja	36	36	80	150
2	Aula	116 m ²	3		ja	ja	40	40	80	150
3	Roof Talk 1	89 m ²	4		ja	ja	30	24	50	85
4	Roof Talk 2	72 m ²	4		ja	ja	24	22	40	65
5	*Convention Club 1	40 m ²	1		ja	ja	16	-	16-20	18
6	*Convention Club 2	33 m ²	1	Verbindbar mit Raum 7	ja	ja	16	-	16	18
7	*Convention Club 3	47 m ²	1	Verbindbar mit Raum 6	ja	ja	24	-	24	30

*Trennwände können komplett geöffnet werden zu einem großen Raum mit ca. 160 m²



WORAUF SIE SICH VERLASSEN KÖNNEN

Seit über 100 Jahren vertreten die Jugendherbergen Werte, die das Leben bereichern. Für alle, die mit offenen Augen durch das Leben gehen. Die Gemeinschaft erleben wollen und aufeinander zugehen. Mutig. Auch mal übermütig. Denn junge Menschen brauchen kein Korsett, wenn sie Rückgrat haben. Wir verbiegen uns höchstens beim Sport. Oder beim Lachen. Lebenswert. Beneidenswert. Mehr wert.

**Deutsches Jugendherbergswerk
Landesverband Bayern e.V.**

Mauerkircherstraße 5, 81679 München
Tel.: +49 89 92 20 98-0
Fax: + 49 89 92 20 98-40
bayern@jugendherberge.de
www.bayern.jugendherberge.de

USt-IdNr.: DE129515074
Vereinsregister VR 4127, AG München

Vertretungsberechtigter Vorstand:
Michael Gößl, Winfried Nesensohn

Konzept & Gesamtkoordination:
Dagmar Rente

Textkonzept:
Norbert Bödecker

Design:
Melville Brand Design, München

Bildnachweis:
Deutsches Jugendherbergswerk
Landesverband Bayern e.V.
Stadt Burghausen/Banflic

Mai 2018

Produktion:
www.hannoprint.de
Das verwendete Papier Circle matt White besteht
zu 100% aus Altpapier/Blauer Engel



Lined area for notes, consisting of 20 horizontal lines.



WIR SIND HIER, UM FÜR SIE DA ZU SEIN!

Service & Booking Center
Mo.–Fr.: 8 bis 19 Uhr
Sa./So. und Feiertage: 9 bis 17 Uhr

Tel.: +49 89 92 20 98-555
Fax: +49 89 92 20 98-40
service-bayern@jugendherberge.de

www.bayern.jugendherberge.de
www.facebook.com/jugendherbergen.bayern